

bühnen SPIEGEL

Ausgabe 24 · Dezember 2010

... seit über 30 Jahren
Rothlehner
 Arbeitsbühnen



Rothlehner Intern

- **Unternehmens-Infos**
- **Rothlehner &**
- **Lift-Manager**

Skako-Lift / DENKA•LIFT

- **Junior 12 - Der Türöffner**

PB-Lifttechnik

- **BühnenWies'n**

GSR

- **NEU: E210PX**
- **NEU: E170TJV**
- **NEU: E142TJV**
- **Preissenkungen**

Bronto Skylift

- **S44XDT**
- **Produktreihen: XDT und HLA**

Lift-Manager

- **Mitarbeiter-qualifikation**

Bluelift

- **R220C - geländestark**

Aktuell

- **Sicherheits-geschirre**

Liebe Leserinnen und Leser unseres Bühnenspiegels

2010 – Ein schwieriges Jahr.

Mit einer voraussichtlichen Umsatzgröße von 25 Mio. Euro bewegen wir uns in der Rothlehner Gruppe etwas über dem Vorjahresniveau. Das bedeutet 10% weniger als für 2010 geplant. Der Auftragseingang für Neu- und Gebrauchtgeräte hingegen stieg gegenüber dem Vorjahr um über 20%.

Allerdings wirkt sich diese Entwicklung noch nicht voll als Umsatzsteigerung in 2010 aus.

Zum einen aufgrund der Lieferzeiten für LKW-Arbeitsbühnen, die bei spezieller Konfiguration über ein halbes Jahr betragen können. Zum anderen wegen Zuliefererschwierigkeiten eines Hauptlieferanten, was in manchen Fällen zu Lieferverzögerungen von mehreren Monaten führte. Das Verständnis und die Geduld einiger unserer Kunden wissen wir zu schätzen.

Seitens GSR, unserem langjährigen Lieferanten für LKW-Arbeitsbühnen bis 32m gibt es laufend über Produktneuheiten zu berichten. Das Unternehmen nutzte die Zeit der schwachen Konjunktur für eine Reihe von Neu- und Weiterentwicklungen.

Auch die PB Lifttechnik GmbH musste nach drei sehr erfolgreichen Jahren einen deutlichen Umsatzrückgang verkraften.

Trotzdem wurde kräftig in Serienpflege und Neuentwicklung investiert. Mit der neuen geländegängigen Scherenbühnen-Reihe scheint PB ein erfolgversprechender Innovationsschritt gelungen zu sein.

Mehr zu PB lesen Sie auf Seite 4.

Sehr geehrte Kunden,

wir bedanken uns sehr herzlich für Ihr Vertrauen und die angenehme Zusammenarbeit im ablaufenden Jahr.

Wir wünschen Ihnen, Ihren Familien und allen Mitarbeitern eine geruhliche Weihnachtszeit und ein gutes, erfolgreiches neues Jahr.

Ihr

Manfred Rothlehner

„Wer alle seine Ziele erreicht, hat sie zu niedrig gewählt“, sagte schon der berühmte Salzburger Dirigent Herbert von Karajan. Wir bei Lift-Manager erreichen dieses Jahr auch nicht alle geplanten Ziele, aber dem Umsatzziel kommen wir mit rund 4,8 Mio Euro sehr nahe.

Viele Herausforderungen und interessante Aufgaben gab es für Lift-Manager dieses Jahr zu lösen. Z.B. ein Serviceeinsatz in Saudi Arabien im Palast des Königs an einem Falcon Spider 420C, oder unser gemeinsam mit BrontoSkylift durchgeführter 10-Jahrescheck einer Bronto Feuerwehrbühne am Flughafen Athen. Aber auch die Unterstützung der BrontoSkylift AG bei der Vorbereitung der Inter-schutz-Messe in Leipzig war für uns eine interessante und lehrreiche Aufgabe.



Montage der GSR E142TJV auf Mercedes G 300

Die enge Zusammenarbeit mit unseren Tschechischen Partnern von Rothlehner Prag bei der Montage einer größeren, speziell konfigurierten Serie von GSR-Bühnen auf Mercedes G300 sichert die nötige Kapazität für höhere Stückzahlen im vorgegebenen Zeitfenster.

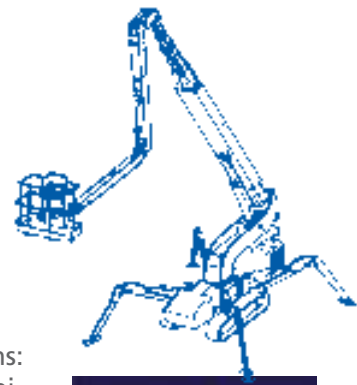
Berufsausbildung hat nach wie vor bei uns einen hohen Stellenwert. Einen der aktuell fünf AZUBIs konnten wir zu einem zweiwöchigen Austausch nach

Schweden schicken.

An dieser Stelle möchte ich allen Mitarbeitern ein herzliches Dankeschön aussprechen, für die ständig hohe Einsatzbereitschaft, auch unter schwierigen Bedingungen. Ein besonderer Dank gilt hierbei den Mitarbeitern in Massing, die so manche überregionale Sonderschichten eingelegt haben.

Ihr

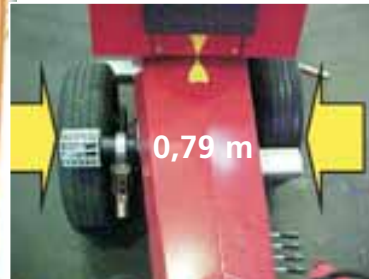
Roland Jäkel



DENKA•LIFT Junior 12

- seit Jahren stetig weiterentwickelter Türöffner

Ungebrochener Beliebtheit erfreuen sich die Klassiker des DENKA•LIFT-Programms: Junior 12, DK18 und DK25. In der klassischen Form mit heckseitigem Arbeitskorb kombinieren diese Geräte hervorragende Wendigkeit und große Reichweiten bei gleichzeitig niedrigem Gewicht. Diesmal sei besonders der Junior 12 erwähnt: Ob als Einstiegsmodell, Alleskönner oder Nischengerät für Spezialeinsätze: Der kleinste DENKA•LIFT beherrscht viele Facetten.



Obwohl nur rund 1000 kg schwer, erreicht man mit dem Junior satte 12 m Arbeitshöhe und 6,70 m seitliche Reichweite mit 120 kg Korblast. Und mit der auf 0,79 m zusammenschiebbaren Achse gelangt man auch noch durch jede Tür.

Mit dem super-schallgedämmten Stromerzeuger lässt sich leise und autark arbeiten, der hydraulische Rangierantrieb ermöglicht ein leichtes Versetzen.

Sehr geehrte Leser,

die neueste Falcon Raupenbühne FS320Z haben wir u.a. auf der Bauma und den Plattformers Days präsentiert, großes Interesse geweckt und auch bereits die ersten verkauft. Bei einem dänischen Vermieter laufen bereits drei dieser neuen Falcon FS320Z Gelenk-Teleskopgerätee.

Wir sind sehr zuversichtlich, dass der FS320Z ein Erfolg wird.

Die Neuentwicklung der 52m Raupenbühne ist auch in vollem Gang, und wir haben auch hier schon mehrere Bühnen für sehr interessante Projekte verkauft.

Mit der Optimierung der Produktion in Odense kommen wir sehr gut voran, aber leider hat es bei der Umstellung seitens der Unterlieferanten erhebliche Lieferverzögerungen gegeben. Wir wollen gerne allen unseren Kunden danken für ihr Verständnis und Geduld für Lieferprobleme in diesem Jahr.

Wir freuen uns über steigende Nachfrage für Denka und Falcon Spider und danken allen Kunden für ihr Vertrauen und die gute Zusammenarbeit.

Eine schöne Adventszeit, Frohe Weihnachten und ein gutes, erfolgreiches neues Jahr wünscht

Brian Falck-Schmidt, Sales Manager

FALCON SPIDER



DENKart
DENKart

BühnenWies'n

Eine Veranstaltung der typisch bayerischen Art hat Ende Oktober im Kundencenter in Oberbechingen stattgefunden: die „Bühnenwiesn“.

Kurzfristig haben die Gastgeber das Event auf die Beine gestellt. Das Team der „Wiesn-Wirte“ bestand aus Rainer Wrobel (Aichi, ATN, ELS), Horst Holzner (Hellenstein-Leasing), Dieter Pawlowski (PB Lifttechnik), Roland Jäkel (Lift-Manager) sowie dem Team von Rothlehner Arbeitsbühnen (Bluelift, Bronto, Denka, Falcon, GSR).

Hier konnten sich Vermieter in lockerer Atmosphäre über aktuelle Innovationen informieren – und die Arbeitsbühnen-Modelle im wahrsten Sinne des Wortes „erfahren“. An drei Tagen besuchten über 100 Bühnenprofis die Wies'n.

"Ausschlaggebend dafür war für uns die Situation bei den Zulieferern" erklärt Dieter Pawlowski, Geschäftsführer von PB Lifttechnik GmbH. *"Die bisherigen 'Tage der Kommunikation' haben sich als echtes win-win-Prinzip erwiesen. Natürlich setzen wir diesen gemeinsamen Dialog fort.*

Jedoch steht nach der Krise für die Hersteller und Vermieter schon die nächste Aufgabe vor der Tür: der Aufschwung ist zurück - und mit ihm die zunehmenden Lieferzeiten. Das erfordert für beide Seiten, daß wir frühzeitig miteinander reden und planen. Wer erst im März seine Geräte ordert, wird eine Überraschung erleben: 4-9 Monate Lieferzeit! Und das liegt weniger an der Produktionskapazität. Für branchenübergreifende Baugruppen, wie z. B. Reifen, Getriebe und Hydraulik sind wir bereits jetzt bei über vier Monaten Lieferzeit. Das liegt nach Aussage unserer Lieferanten einerseits am Aufschwung in der Baumschienen- und Staplerbranche, andererseits am krisenbedingten Abbau der Lager- und Produktionskapazitäten.

Die beste Vorsorge sind offene Gespräche und eine frühzeitige, flexible Planung. Viele unserer Kunden fragen sich bereits heute, was 'schlimmer ist': eine niedrige Auslastung über drei Monate oder eine fehlende Maschine über sechs Monate.

Deshalb haben wir uns an einen Tisch gesetzt und gemeinsam nach Lösungen gesucht. Das Ergebnis ist, daß trotz momentaner Lieferzeiten von 1-3 Monaten viele Kunden bereits jetzt Geräte für das II. Quartal bestellt haben.

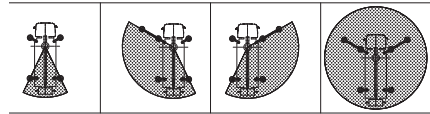
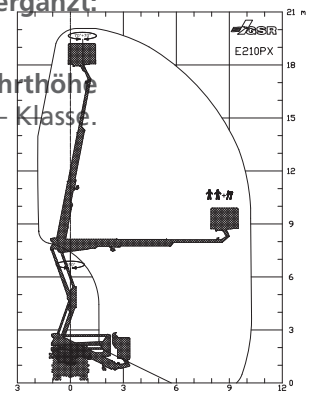
Der Hersteller kann angemessen planen und die Vermieter können kurzfristig abrufen und den Aufschwung mit eigenen Geräten mitnehmen. Nicht zuletzt entspannt sich damit auch die 'Hektik' in der Finanzierungsfrage."



Neu von **GSR: E210PX**

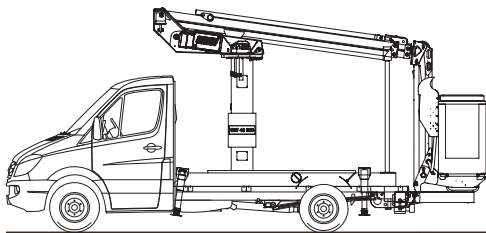
Die umfangreiche PX-Familie (Doppelgelenk-Tele) wird nun durch ein neues Modell ergänzt: E210PX mit 20 m Arbeitshöhe.

Der neue PX vereint **große seitliche Reichweite** (mehr als 10 m) mit **niedriger Durchfahrhöhe** (2,80 m) und **variabler H-Abstützung** zum leistungsfähigen Gesamtpaket in der 3,5 t - Klasse.

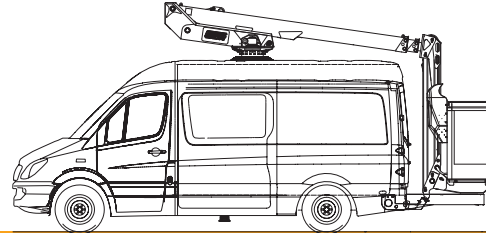


Neu: GSR E170TJV

Neu ist auch der **GSR E170TJV**. Entweder als Chassis-Variante oder auf **Kastenwagen** erhältlich, bietet der E170TJV einen 130° beweglichen Korbarm, Stützenbedienung vom Arbeitskorb und vieles mehr. Dabei baut auch dieses Modell auf das bewährte Baukastensystem auf, welches bereits die vor zwei Jahren präsentierten Modelle E120TV, E140TJV und E142TJV (siehe Titelfoto) nutzen.



E170TJV auf LKW-Fahrgestell 3,5 t



E170TJV auf Kastenwagen 5,0 t

Neu: GSR E142TJV auf Mercedes-Benz G 300



14 m Arbeitshöhe, äußerst kompakte Abmessung, sehr gute Fahreigenschaften in schwierigem Gelände sowie eine Reihe von Sonderausstattungen gehören zu den Anforderungen eines Kunden für den neuen GSR E142TJV auf Mercedes-Benz G-Modell. Um den umfangreichen Auftrag termingerecht abzuwickeln, übernimmt Lift-Manager einen Teil der Aufbauten.

Preissenkung für E260TJ und weitere Modelle von GSR



Für einige Modelle aus dem Programm der GSR-LKW-Arbeitsbühnen konnten die Preise stückzahlbedingt gesenkt werden. Für den zur BAUMA 2010 neu vorgestellten E260TJ wurde z. B. ein besonders attraktives Paket geschnürt. Bitte fragen Sie nach den neuen Konditionen!

Liebe Leserinnen & Leser,
die vor 2 Jahren eingeleiteten unternehmerischen Initiativen zeigen inzwischen Ergebnisse. Zufrieden können wir daher unsere vorläufige Jahresbilanz 2010 betrachten.
Die Neuzertifizierung unseres Betriebes gemäß ISO9001:2008 wurde erfolgreich bestanden. Unsere Neuentwicklungen der vergangenen 18 Monate sind im Markt angenommen worden und haben mit zu einem dicken Umsatzplus beigetragen. Insbesondere freut uns auch der gute Zuspruch zur TJ-Baureihe, dessen Erneuerung heuer abgeschlossen wurde. Sehr erfreut sind wir auch über die Aufnahme unserer Messeneinheit auf der SAIE 2010, die kompakte E210PX mit variabler Abstützung. Natürlich sind für das Jahr 2011 weitere Neuerungen geplant. Die Apex in Maastricht steht bereits in unserem Terminkalender. Wir freuen uns auf das kommende Geschäftsjahr und danken all unseren Geschäftspartnern für das Vertrauen. In diesem Sinne wünschen wir Ihnen allen Frohe und besinnliche Feiertage und ein gutes neues Jahr.

Stefan Weber
Sales Manager

BrontoSkylift S44XDT



Auch der S44XDT mit 44 m Arbeitshöhe besitzt alle Produktvorteile der XDT-Serie. Die automatische Abstützung, der große Arbeitskorb mit maximal 700 kg Nutzlast, die bewährte Bronto 3+ Steuerung und viele weitere serienmäßige Details resultieren aus der langjährigen Erfahrung des Herstellers BrontoSkylift aus Finnland. Spezielle Anforderungen an die weitgehend baugleichen Feuerwehrgeräte sowie auf nordische Witterungsverhältnisse angepasste Technik garantieren die Zuverlässigkeit des S44XDT.

	Max. Arbeitshöhe	Max. Reichweite ca.	Zulässige Korblast	Transporthöhe, ca.	Transportlänge, ca.	Transportbreite, ca.	Gesamtgewicht, ca.
S 36 XDT	36 m	27 m	120-700 kg	3,7 m	10 m	2,5 m	18000 kg
S 38 XDT	38 m	27 m	120-700 kg	3,7 m	10 m	2,5 m	18000 kg
S 44 XDT	44 m	24 m	120-700 kg	3,7 m	10 m	2,5 m	18000 kg
S 46 XDT	46 m	25 m	120-700 kg	3,7 m	10 m	2,5 m	18000 kg
S 53 XDT	53 m	35 m	120-700 kg	3,8 m	12 m	2,5 m	26000 kg
S 61 XDT	61 m	37 m	120-700 kg	3,9 m	12 m	2,5 m	32000 kg
S 70 XDT	70 m	36 m	120-700 kg	4,0 m	12 m	2,5 m	33000 kg
S 78 XDT	78 m	37 m	120-700 kg	4,0 m	13 m	2,5 m	41000 kg
S 69 HLA	69 m	34 m	200/440 kg	3,95 m	15 m	2,55 m	42000 kg
S 78 HLA	78 m	34 m	700 kg	3,95 m	15 m	2,55 m	45000 kg
S 90 HLA	90 m	33 m	700 kg	3,95 m	15 m	2,55 m	48000 kg
S 104 HLA	104 m	33 m	700 kg	3,95 m	16,7 m	2,55 m	63000 kg
S 112 HLA	112 m	33 m	440 kg	3,95 m	19 m	2,55 m	76000 kg

Lift-Manager



Lift-Manager mit dabei:
10-Jahreswartung in Athen/Flughafen

Um elf neue Mitarbeiter wurde das Lift-Manager Team innerhalb der letzten beiden Jahre erweitert und durch umfangreiche Weiterbildungsmaßnahmen und Herstellerschulungen qualifiziert. Zuletzt im November wurde eine einwöchige Bronto-Schulung mit neun Servicetechnikern der Rothlehner Gruppe (aus Deutschland, Tschechien und Österreich) durchgeführt, sodass inzwischen 15 Techniker, teilweise bereits mit umfangreicher praktischer Erfahrung, für Bronto-Einsätze zur Verfügung stehen. Verschiedenste Einsätze, sowohl an Großgeräten von Vermietern als auch im Feuerwehrsegment im In- und Ausland erweitern täglich das Lift-Manager Know How und tragen zur Einsatzbereitschaft der Bronto Feuerwehr- und Industriegeräte bei.

Bereits auf der BAUMA vorgestellt, jetzt als Vorführgerät verfügbar:

Die neue R220C von Bluelift.

21,5 m Arbeitshöhe und 10,8 m seitliche Reichweite bei voller Korblast – das sind die Eckdaten der neuen R220C. Dabei ist die neue Raupenarbeitsbühne mit ihren 3120 kg noch leicht genug um mit einem 3,5 t Trailer bewegt werden zu können.

Folgende Ausstattungen und Merkmale sind bereits im Serienumfang enthalten:

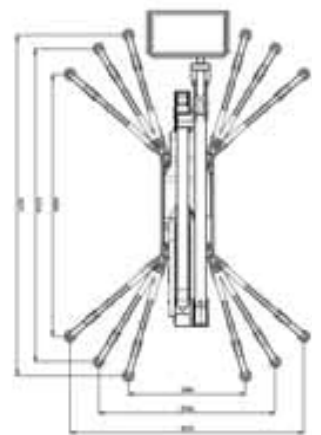
- 2 x 80° hydraulische Korbdrehung
- 100° beweglicher Korbarm
- Hydraulisch höhen- und breitenverstellbares Raupenfahrwerk
- 3 verschiedene Abstützbreiten
- **Kleinste Abstützbreite unter 2 m** (Mitte Stützteller), trotzdem uneingeschränkter Drehbereich
- Funk-Fernbedienung für alle Funktionen mit fest eingebauter Akku-Ladestation
- Fest installiertes Korbbedienpult inklusive Stützen- und Fahrbedienung
- Benzin- und 230 V - Netzantrieb
- Automatische Stütznivellierung
- Abnehmbarer Arbeitskorb für **extrem kurze minimale Baulänge von 4,48 m**
- Lastmomentbegrenzung
- Neigungsüberwachung
- 2 Fahrgeschwindigkeiten für Raupenfahrwerk



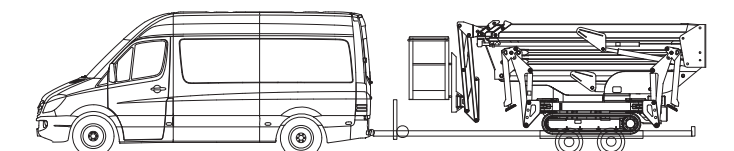
Das hydraulisch verstellbare Raupenfahrwerk ermöglicht das Arbeiten in schwierigem Gelände. Die Verstellung lässt sich bequem von der Funkfernsteuerung und vom Korb aus bedienen.



Die kleinste Abstützvariante ist mit 2 m extrem schmal und erweitert den Einsatzbereich erheblich.



Extra kompakt in Transportstellung



Ab Januar: Trailer mit Gesamtgewicht 3,5 t

TIPP: Sicherheitsgeschirr tragen!

Viel diskutiert wird immer noch über Sinn und Unsinn, Pflicht und Freiwilligkeit des Tragens von Sicherheitsgeschirr. Sicher, fraglich ist durchaus der Sinn bei Senkrecht- und Scherenarbeitsbühnen, hier kann es manchmal mehr hinderlich als nützlich sein. Bei allen anderen Hubarbeitsbühnen lautet jedoch unser dringender Rat:

1. **Kaufen Sie sich ein passendes Sicherheitsgeschirr!**
2. **Machen Sie das Anlegen zur Gewohnheit!**
3. **Stellen Sie das Halteseil stets möglichst kurz ein!**

Steht es in der Bedienungsanleitung der Hubarbeitsbühne, dass ein Sicherheitsgeschirr zu tragen ist, müssen sie es tragen, auch wenn es im jeweiligen Land nicht Vorschrift ist.

Vorschrift hin oder her – der Sicherheitsgurt ist Ihre (Über-) Lebensversicherung. Entweder für Sie, für Ihre Mitarbeiter oder Ihre Mietkunden. Verwenden Sie ein Sicherheitsgeschirr das Ihnen **passt**.

Es gibt auch einfacher anzulegende Westen mit Werkzeugtaschen, optional auch in Warnfarben, damit ersparen Sie sich auch gleich die Warnweste und dazu noch den Werkzeuggurt – 3 Fliegen mit einer Klappe.



Einfach und preisgünstig: das Sicherheitsgeschirr



Etwas teurer, aber leichter anzulegen und multifunktional: Die Sicherheitsweste.



➔ Gerne beraten wir Sie zu Ihrer persönlichen Sicherheitsausrüstung

Ansprechpartner Ausland:

Österreich, Slowenien, Kroatien
Bernhard Spörk

Feldweg 3
A-8055 Graz-Neuseiersberg
Tel. +43 664 3364030
Fax +43 316 291045
info@rothlehner.at
www.rothlehner.at

Tschechien
Zbynek Tomásek

Mezi uvozy 2512/2a
CZ-19300 Praha 9
Tel. +420 2 81090590
Fax +420 2 81090596
info@rothlehner.cz
www.rothlehner.cz

Slowakei
Ladislav Kajan

Stefánikova 8/15
SK-949 01 Nitra
Tel. +421 37 6525520
Fax +421 37 6525522
info@rothlehner.sk
www.rothlehner.sk

Polen
Arek Bogusz

ul. Tyniecka 173 a
PL-30-376 Krakow
Tel. +48 12 2675811
Fax +48 12 2675811
info@rothlehner.pl
www.rothlehner.pl

Rothlehner Arbeitsbühnen

Produktprogramm

- auf Anhänger bis 30 m
- auf LKW bis 112 m
- Scheren - und Selbstfahrtechnik
- schmale Spezialgeräte
- Raupengeräte bis 52 m
- **Gebrauchtgeräte**

Leistungen

- Beratung
- Kundendienst vor Ort
- Express-Ersatzteilservice
- Ölfiltration, Bio-Öl
- Generalinstandsetzungen
- Projektierungsleistung
- Finanzierung
- Versicherung
- **IPAF** -Schulungszentrum

Niederlassungen:

- 15 x in BRD
- Österreich, Slowenien, Kroatien
- Tschechien, Slowakei
- Polen

Alles aus einer Hand

Impressum:

Herausgeber und Hauptsitz:
Rothlehner Arbeitsbühnen GmbH

Mühlenweg 1
D-84323 Massing-Oberdietfurt
Tel. 0 87 24 / 96 01-0
Fax: 0 87 24 / 96 01 -12
info@rothlehner.de
www.rothlehner.de

Layout:
Franz Fürstberger
LOGO! Design & mehr ...

Redaktion:
Olga Zettl, Manuel Miller

Top Angebote zum Jahresende

... überall und jederzeit
Lift-Manager
Arbeitsbühnen-Service



**Fahrplatte
Kunststoff**
2000 x 500 x 15 mm

98,00 €



Unterlegplatte Kunststoff
500 x 500 x 40 mm
(mit aufgerauter rutschfester
Oberfläche)

75,00 €



Unterlegplattenset Holz
kpl. mit Halterung

159,00 €



Korbbodenmatte
1500 mm x 1000 mm

19,90 €



Auffanggurt AX 11

29,00 €

Auffanggurt
nach EN 361



**Warnweste AX 75 mit
integriertem Auffanggurt**

139,50 €



**Abdeckhaube für
Steuerpult GSR**

69,00 €



Abdeckplane für Arbeitskorb
verschiedene Größen
und Ausführungen

ab **64,00 €**



Sitzrad Jumbo

39,00 €



**Diebstahlsicherung für
Kugelpopfkupplung**

10,50 €



... überall und jederzeit
Lift-Manager
Arbeitsbühnen-Service



Reg.-Nr.: Q1 0497064

Zentrale Jänkendorf
Lift-Manager GmbH
Jäkel & Rothlehner
Schulstraße 20
D-02906 Jänkendorf
Tel. +49 (0) 35 88 / 25 46-0
Fax +49 (0) 35 88 / 25 46-25
www.lift-manager.de

Betriebsstätte Massing
Lift-Manager GmbH
Betriebsstätte Massing
Mühlenweg 1
D-84323 Massing
Tel. +49 (0) 87 24 / 96 01-22
Fax +49 (0) 87 24 / 96 01-69
info@lift-manager.de

