

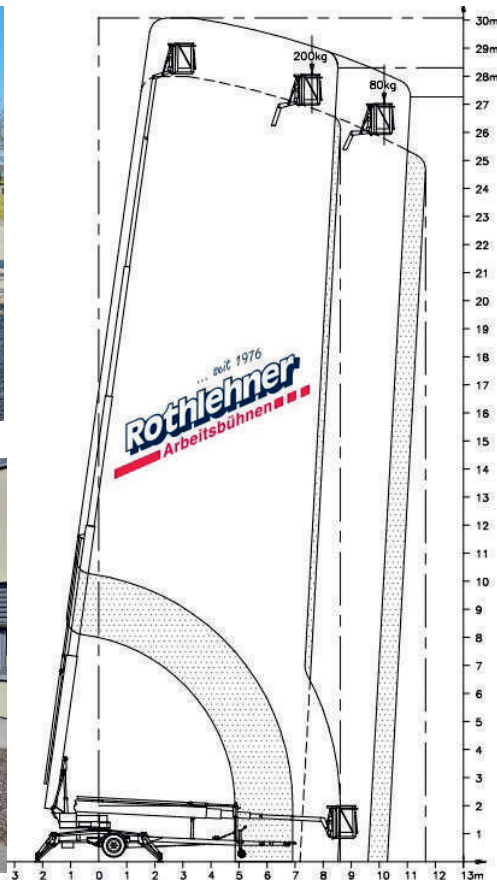
# GEBRAUCHTGERÄT

## DENKA•LIFT DL30

Baujahr: 1999

ID 15474

**Rothlehner**  
Arbeitsbühnen



### Technische Daten

- Arbeitshöhe: 30,00 m
- Korblast: 200 kg / 2 Personen
- Drehbereich: Endlos
- Reichweite seitlich / 28 m: 11,60 m / 80 kg
- Reichweite seitlich / 30 m: 11,00 m / 80 kg
- Eigengewicht: ca. 3.500 kg
- Durchfahrtbreite: 1,72 m
- Durchfahrthöhe: 2,13 m
- Gesamtlänge: 8,90 m
- Proportionalsteuerung
- Energieführung über innenliegendes Flachkabel
- Antrieb Batterie 8 x 6 V / 190 Ah, Ladegerät vollautomatisch
- Diesel-Aggregat mit Ladegenerator
- Betriebsstundenzähler
- Teleskop-Ausleger Aluminium, nahtlos
- Profilführung Nylon-Edelstahl
- Lastmomentbegrenzung, zwei Lastbereiche
- Winkelarm 600 mm
- Arbeitskorb Aluminium, drehbar 2 x 45°, Größe: 0,70 x 1,20 x 1,10 m
- Steckdose 230 V im Arbeitskorb
- Werkzeugablagen im Arbeitskorb
- Stauraumkasten in Zugdeichsel
- Schnellabstützung hydraulisch mit Stützendrucküberwachung
- Unterlegplatten 40 x 40 x 2,7 cm mit Halterung
- Fahrtrieb hydraulisch bis 15 % Steigung
- Bedienung von Fahrtrieb und Abstützung im Arbeitskorb

### Produkte

- Anhängerbühnen
- DENKA•LIFT
- LKW-Arbeitsbühnen
- Scherenbühnen
- Raupengeräte
- Schmale Spezialgeräte
- Selbstfahrtechnik
- Gebrauchgeräte

### Leistungen

- Kundendienst vor Ort
- Ersatzteilservice
- Beratung / Schulung
- Projektierungsleistungen
- Finanzierung
- Versicherung
- IPAF Schulungszentrum

### Niederlassungen:

- 15 x in BRD
- Österreich
- Tschechische Republik
- Polen
- Slowakei

**Alles aus einer Hand**