

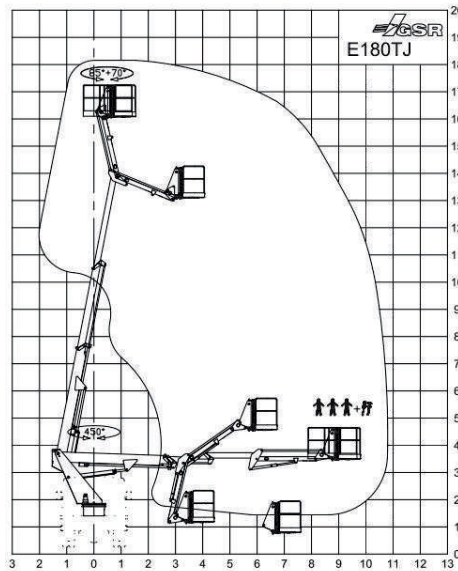
GEBRAUCHTGERÄT

GSR E180TJ

Baujahr: 2019

ID 16784

Rothlehner
Arbeitsbühnen



Technische Daten

Arbeitshöhe: ca. 18,10 m
Korblast: 280 kg / 3 Personen
Drehbereich: 360°
Reichweite seitlich: ca. 10,80 m / 280 kg
Gesamtgewicht: 7490 kg
Durchfahrtbreite: ca. 2,55 m
Durchfahrthöhe: ca. 3,50 m
Gesamtlänge: ca. 7,73 m

Energieführung innenliegend
Proportionalsteuerung vollhydraulisch
Antrieb über Hydraulikpumpe Fahrzeug
Start-Stopp Dieselmotor im Arbeitskorb
Teleskop-Ausleger Stahl
Abstreifbürsten an den Teleskopenden
Korbarm beweglich 135°
Arbeitskorb Aluminium, drehbar 70 x 85°, Größe: 0,75 x 1,60 x 1,10 m
Fahrerhaus-Kollisionsschutz
Schnellabstützung hydraulisch, fahrzeugbreit
Senkrechtstützen
230V Steckdose im Korb
1 Staukasten Aluminium groß
2 Staukästen auf Ladefläche

Produkte

- Anhängerbühnen
- DENKA•LIFT
- LKW-Arbeitsbühnen
- Scherenbühnen
- Raupengeräte
- Schmale Spezialgeräte
- Selbstfahrtechnik
- Gebrauchgeräte

Leistungen

- Kundendienst vor Ort
- Ersatzteilservice
- Beratung / Schulung
- Projektierungsleistungen
- Finanzierung
- Versicherung
- IPAF Schulungszentrum

Niederlassungen:

- 15 x in BRD
- Österreich
- Tschechische Republik
- Polen
- Slowakei

Alles aus einer Hand