

GEBRAUCHTGERÄT

Eurolift TR15GT

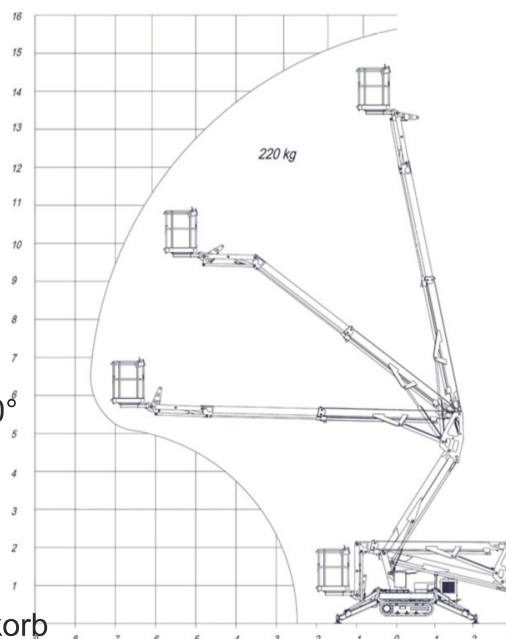
ID 17820

Gelenk-Teleskop-Arbeitsbühne mit Raupenfahrwerk
Baujahr: 2020



Technische Daten

Arbeitshöhe: 15,30 m
Korblast: 220 kg / 2 Personen
Drehbereich: 355°
Reichweite seitlich: 7,50 m / 220 kg
Eigengewicht: ca. 2120 kg
Durchfahrtbreite min.: 0,78 m
Durchfahrthöhe min.: 1,99 m
Gesamtlänge: 5,18m
Gesamtlänge min.: 4,50 m
Proportionalsteuerung
Antrieb Netz 230 V
Antrieb Benzinmotor Honda iGX390
Korbarm beweglich 85°
Arbeitskorb Aluminium, drehbar 2 x 70°
Steckdose 230 V im Arbeitskorb
Betriebsstundenzähler
Kabel-Fernsteuerung
Fahrwerksverstellung mechanisch
Nichtmarkierende Ketten
Leitung für Luft / Wasser zum Arbeitskorb
Automatische Abstützung



Rothlehner
Arbeitsbühnen

Produkte

- Anhängerbühnen
- DENKA•LIFT
- LKW-Arbeitsbühnen
- Scherenbühnen
- Raupengeräte
- Schmale Spezialgeräte
- Selbstfahrtechnik
- Gebrauchsgeräte

Leistungen

- Kundendienst vor Ort
- Ersatzteilservice
- Beratung / Schulung
- Projektierungsleistungen
- Finanzierung
- Versicherung
- IPAF Schulungszentrum

Niederlassungen:

- 15 x in BRD
- Österreich
- Tschechische Republik
- Polen
- Slowakei

Alles aus einer Hand

Rothlehner Arbeitsbühnen GmbH • Mühlenweg 1 • 84323 Massing
Tel. 0 87 24/96 01-0 • Fax 0 87 24/96 01-12
e-mail: info@rothlehner.de • www.rothlehner.de