

# GEBRAUCHTGERÄT

## DENKA•LIFT DL28

ID 2055

Teleskop-Arbeitsbühne als PKW-Anhänger mit 80 km/h-Zulassung  
Baujahr: 1997

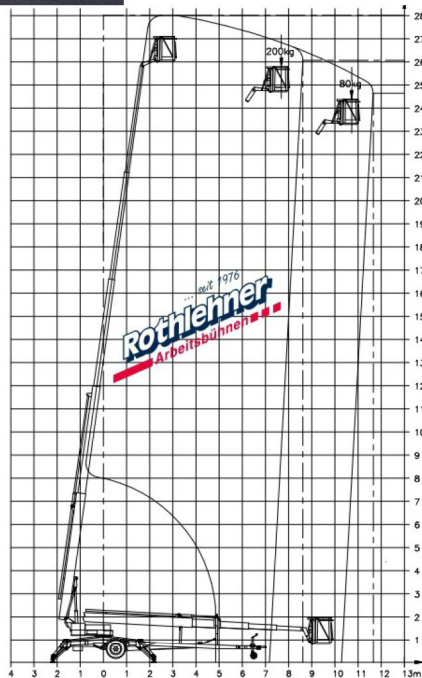
**Rothlehner**  
Arbeitsbühnen



### Technische Daten

Arbeitshöhe:	28,00 m
Korblast:	200 kg / 2 Personen
Drehbereich:	endlos
Reichweite seitlich:	11,60 m / 80 kg
Eigengewicht:	3500 kg
Durchfahrbreite:	1,72 m
Durchfahrhöhe:	2,13 m
Gesamtlänge:	8,90 m

Proportionalsteuerung  
Antrieb Batterie 8 x 6 V / 180 Ah  
Winkelarm 600 mm  
Arbeitskorb Aluminium, drehbar 2 x 45°  
Steckdose 230 V im Arbeitskorb  
Werkzeugablagen im Arbeitskorb  
Schnellabstützung hydraulisch mit Stützendrucküberwachung  
Unterlegplatten 40 x 40 x 2,7 cm mit Halterung  
Rangierantrieb hydraulisch bis 15 % Steigung



### Produkte

- Anhängerbühnen
- DENKA•LIFT
- LKW-Arbeitsbühnen
- Scherenbühnen
- Raupengeräte
- Schmale Spezialgeräte
- Selbstfahrtechnik
- Gebrauchgeräte

### Leistungen

- Kundendienst vor Ort
- Ersatzteilservice
- Beratung / Schulung
- Projektierungsleistungen
- Finanzierung
- Versicherung
- IPAF Schulungszentrum

### Niederlassungen:

- 15 x in BRD
- Österreich
- Tschechische Republik
- Polen
- Slowakei

Rothlehner Arbeitsbühnen GmbH • Mühlenweg 1 • 84323 Massing  
Tel. 0 87 24/96 01-0 • Fax 0 87 24/96 01-12  
e-mail: info@rothlehner.de • www.rothlehner.de

**Alles aus einer Hand**