

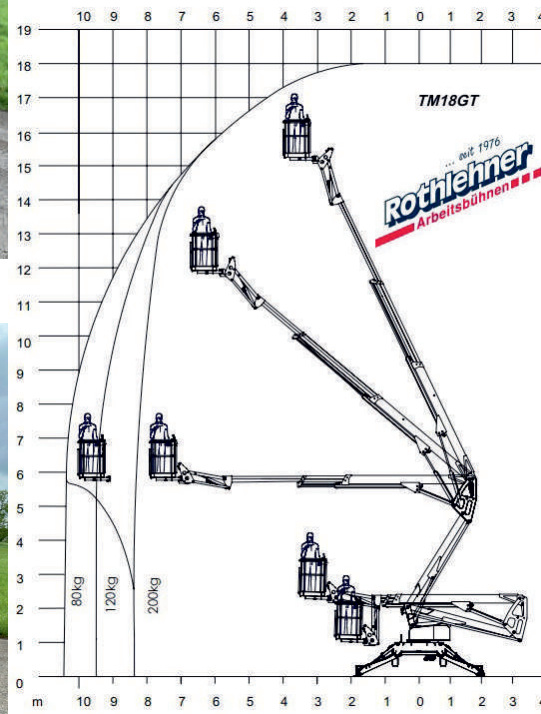
GEBRAUCHTGERÄT

EUROPELIFT TM18GT

Baujahr: 2022

ID 20968

Rothlehner
Arbeitsbühnen



Technische Daten

Arbeitshöhe: 18,00 m
Korblast: 220 kg / 2 Personen
Drehbereich: 355°
Reichweite seitlich: ca. 10,50 m / 80 kg
Eigengewicht: ca. 2.170 kg
Durchfahrtbreite: 1,67 m
Durchfahrthöhe: 2,15 m
Gesamtlänge: 6,40 m

Proportionalsteuerung
Antrieb Netz 230 V
Benzin-Direktantrieb
Gelenk-Teleskop-Ausleger Stahl
Korbarm beweglich 85°
Arbeitskorb Aluminium, drehbar 2 x 45°, Größe: ca. 0,70 x 1,30 x 1,10 m
Steckdose 230 V im Arbeitskorb
Werkzeugablage im Arbeitskorb
Betriebsstundenzähler
Schnellabstützung hydraulisch mit Stützdrucküberwachung
Rangierantrieb hydraulisch
Anschluss Luft/Wasser im Korb

Rothlehner Arbeitsbühnen GmbH • Mühlenweg 1 • 84323 Massing
Tel. 0 87 24/96 01-0 • Fax 0 87 24/96 01-12
e-mail: info@rothlehner.de • www.rothlehner.de

Produkte

- Anhängerbühnen
- DENKA•LIFT
- LKW-Arbeitsbühnen
- Scherenbühnen
- Raupengeräte
- Schmale Spezialgeräte
- Selbstfahrtechnik
- Gebrauchgeräte

Leistungen

- Kundendienst vor Ort
- Ersatzteilservice
- Beratung / Schulung
- Projektierungsleistungen
- Finanzierung
- Versicherung
- IPAF Schulungszentrum

Niederlassungen:

- 15 x in BRD
- Österreich
- Tschechische Republik
- Polen
- Slowakei

Alles aus einer Hand