

GEBRAUCHTGERÄT

Wumag WT300

Teleskop-Arbeitsbühne auf LKW MAN 7,5 t
Baujahr: 1998

ID 21330

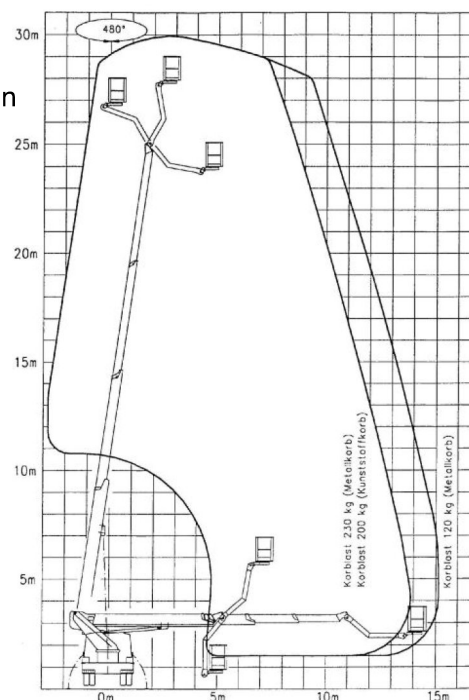
Rothlehner
Arbeitsbühnen



Technische Daten

Arbeitshöhe:	ca. 30,00 m
Korblast:	230 kg / 2 Personen
Drehbereich:	480°
Reichweite seitlich:	ca. 15,50m
Zul. Gesamtgewicht:	7500 kg
Durchfahrtbreite:	ca. 2,50 m
Durchfahrthöhe:	ca. 3,40 m
Gesamtlänge:	ca. 8,80 m
Kilometer:	184.060 km

Proportionalsteuerung
Nebenantrieb vom Fahrzeug
Start-Stopp Dieselmotor vom Korb
Teleskop-Ausleger Stahl
Korbarm beweglich 170°
Arbeitskorb drehbar
Abstützung hydraulisch
Klappstützen vorne und hinten
Unterlegplatten mit Halterung



Produkte

- Anhängerbühnen
- DENKA•LIFT
- LKW-Arbeitsbühnen
- Scherenbühnen
- Raupengeräte
- Schmale Spezialgeräte
- Selbstfahrtechnik
- Gebrauchgeräte

Leistungen

- Kundendienst vor Ort
- Ersatzteilservice
- Beratung / Schulung
- Projektierungsleistungen
- Finanzierung
- Versicherung
- IPAF Schulungszentrum

Niederlassungen:

- 15 x in BRD
- Österreich
- Tschechische Republik
- Polen
- Slowakei

Rothlehner Arbeitsbühnen GmbH • Mühlenweg 1 • 84323 Massing
Tel. 0 87 24/96 01-0 • Fax 0 87 24/96 01-12
e-mail: info@rothlehner.de • www.rothlehner.de

Alles aus einer Hand