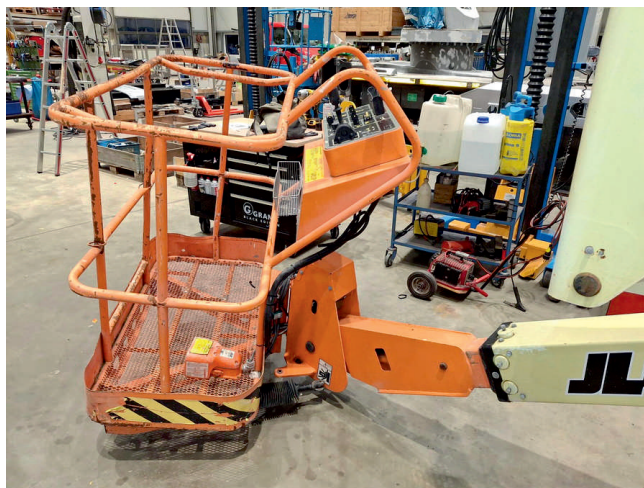


## JLG 40HAE

Baujahr: 1994

ID 28174

**Rothlehner**  
Arbeitsbühnen



### Technische Daten

Arbeitshöhe: ca. 14,10 m  
max. Hublast: 230 kg / 2 Personen  
Reichweite seitlich: ca. 6,25 m  
Schwenkbereich: 360°  
Eigengewicht: ca. 5.250 kg  
Gesamtlänge: ca. 5,36 m  
Gesamtbreite: ca. 1,75 m  
Bauhöhe: ca. 2,00 m

Gelenk-Teleskop-Ausleger Stahl  
Arbeitskorb Stahl, drehbar, ca. 0,66 x 1,22 m  
Batterieantrieb 48 V  
Bodenfreiheit ca. 0,15 m  
Wendekreis außen ca. 4,17 m

### Produkte

- Anhängerbühnen
- DENKA•LIFT
- LKW-Arbeitsbühnen
- Scherenbühnen
- Raupengeräte
- Schmale Spezialgeräte
- Selbstfahrtechnik
- Gebrauchgeräte

### Leistungen

- Kundendienst vor Ort
- Ersatzteilservice
- Beratung / Schulung
- Projektierungsleistungen
- Finanzierung
- Versicherung
- IPAF Schulungszentrum

### Niederlassungen:

- 15 x in BRD
- Österreich
- Tschechische Republik
- Polen
- Slowakei

**Alles aus einer Hand**