

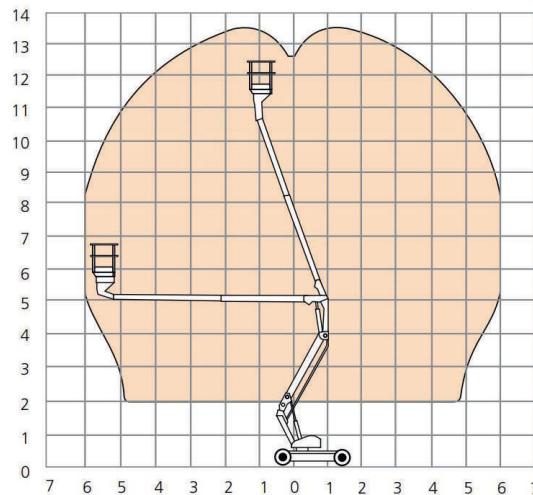
GEBRAUCHTGERÄT

Snorkel A38E

Baujahr: 2015

ID 29304

Rothlehner
Arbeitsbühnen



Technische Daten

Arbeitshöhe: ca. 13,50 m
Korblast: 215 kg / 2 Personen
Seitliche Reichweite ca. 6,10 m
Plattformgröße: ca. 0,69 x 1,11 m
Eigengewicht: ca. 3880 kg
Wenderadius: ca. 0,40 m / innen
Steigfähigkeit: ca. 36 %
Durchfahrtbreite: ca. 1,50 m
Durchfahrthöhe: ca. 2,00 m
Gesamtlänge: ca. 4,04 m

Proportionalsteuerung
Antrieb Batterie 48 V, Ladegerät vollautomatisch
Batterieladeanzeige
Kippalarm
Betriebsstundenzähler
Fahrantrieb 2-Rad, proportional, max.: 4,00 km/h
drehbarer Arbeitskorb

Produkte

- Anhängerbühnen
- DENKA•LIFT
- LKW-Arbeitsbühnen
- Scherenbühnen
- Raupengeräte
- Schmale Spezialgeräte
- Selbstfahrtechnik
- Gebrauchgeräte

Leistungen

- Kundendienst vor Ort
- Ersatzteilservice
- Beratung / Schulung
- Projektierungsleistungen
- Finanzierung
- Versicherung
- IPAF Schulungszentrum

Niederlassungen:

- 15 x in BRD
- Österreich
- Tschechische Republik
- Polen
- Slowakei

Alles aus einer Hand