

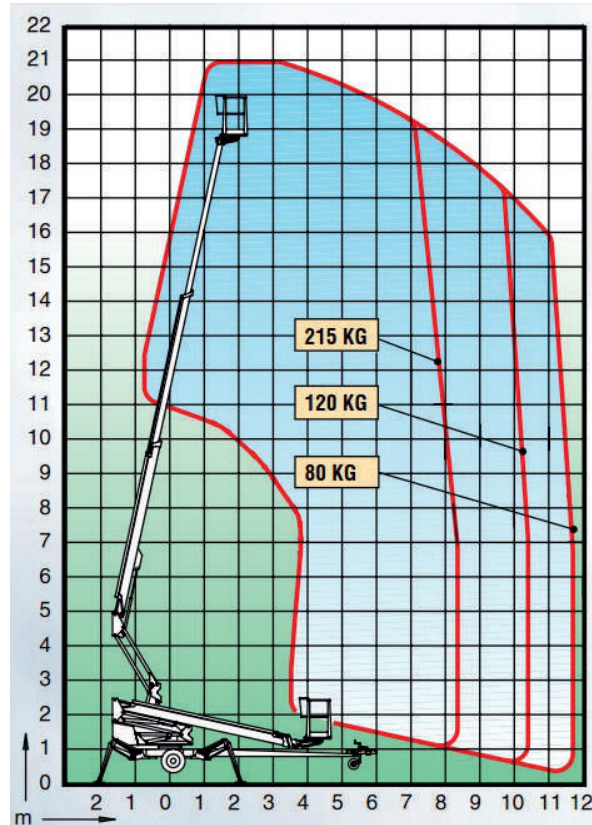
GEBRAUCHTGERÄT

Dinolift 210XT

Baujahr: 2012

ID 29418

Rothlehner
Arbeitsbühnen



Technische Daten

Arbeitshöhe: ca. 21,00 m
Korblast: 215 kg / 2 Personen
Drehbereich: endlos
Reichweite seitlich: ca. 11,70 m / 80 kg
Eigengewicht: ca. 2440 kg
Durchfahrtbreite: ca. 1,92 m
Durchfahrthöhe: ca. 2,18 m
Gesamtlänge: ca. 7,55 m
Proportionalsteuerung
Energieführung innenliegend
Antrieb Netz 230 V
Direktantrieb Honda Benzin
Gelenk-Teleskop-Ausleger Stahl
Lastmomentbegrenzung
Arbeitskorb Aluminium, drehbar 2 x 45°, Größe: 0,70 x 1,30 x 1,10 m
Steckdose 230 V im Arbeitskorb
Schnellabstützung hydraulisch
Rangierantrieb hydraulisch

Produkte

- Anhängerbühnen
- DENKA•LIFT
- LKW-Arbeitsbühnen
- Scherenbühnen
- Raupengeräte
- Schmale Spezialgeräte
- Selbstfahrtechnik
- Gebrauchgeräte

Leistungen

- Kundendienst vor Ort
- Ersatzteilservice
- Beratung / Schulung
- Projektierungsleistungen
- Finanzierung
- Versicherung
- IPAF Schulungszentrum

Niederlassungen:

- 15 x in BRD
- Österreich
- Tschechische Republik
- Polen
- Slowakei

Alles aus einer Hand