

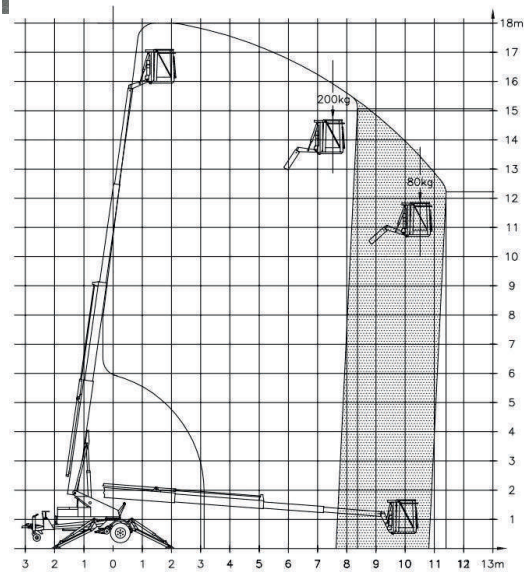
GEBRAUCHTGERÄT

DENKA•LIFT DK18

Baujahr: 2001

ID 3130

Rothlehner
Arbeitsbühnen



Technische Daten

Arbeitshöhe: 18,00 m
Korblast: 200 kg / 2 Personen
Drehbereich: endlos
Reichweite seitlich: 11,30 m / 80 kg
Eigengewicht: ca. 1975 kg
Durchfahrtbreite: 1,84 m
Durchfahrhöhe: 2,10 m
Gesamtlänge: 7,70 m
Gesamtlänge minimal: 6,50 m

Proportionalsteuerung

Antrieb Batterie 4 x 6 V / 180 Ah, Ladegerät vollautomatisch

Teleskop-Ausleger Aluminium, nahtlos

Profilführung Nylon-Edelstahl

Lastmomentbegrenzung

Winkelarm 600 mm

Arbeitskorb Aluminium, drehbar 2 x 45°, Größe: 0,70 x 1,20 x 1,10 m

Doppelsteckdose 230 V im Arbeitskorb

Werkzeugablagen im Arbeitskorb

Schnellabstützung hydraulisch

Rangierantrieb hydraulisch bis 15 % Steigung

Rothlehner Arbeitsbühnen GmbH • Mühlenweg 1 • 84323 Massing

Tel. 0 87 24/96 01-0 • Fax 0 87 24/96 01-12

e-mail: info@rothlehner.de • www.rothlehner.de

Produkte

- Anhängerbühnen
- DENKA•LIFT
- LKW-Arbeitsbühnen
- Scherenbühnen
- Raupengeräte
- Schmale Spezialgeräte
- Selbstfahrtechnik
- Gebrauchgeräte

Leistungen

- Kundendienst vor Ort
- Ersatzteilservice
- Beratung / Schulung
- Projektierungsleistungen
- Finanzierung
- Versicherung
- IPAF Schulungszentrum

Niederlassungen:

- 15 x in BRD
- Österreich
- Tschechische Republik
- Polen
- Slowakei

Alles aus einer Hand