

DENKA LIFT DK18

ID 3514

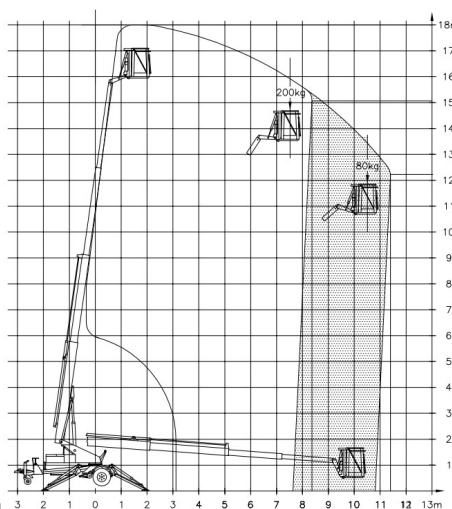
Teleskop-Arbeitsbühne als PKW-Anhänger mit 80 km/h-Zulassung
Baujahr: 2002



Technische Daten

Arbeitshöhe: 18,00 m
Korblast: 200 kg / 2 Personen
Drehbereich: endlos
Reichweite seitlich: 11,30 m / 80 kg
Eigengewicht: ca. 1950 kg
Durchfahrtbreite: 2,06 m
Durchfahrtbreite minimal: 1,84 m
Durchfahrthöhe: 2,14 m
Durchfahrthöhe minimal: 2,00 m
Gesamtlänge: 7,82 m
Gesamtlänge minimal: 6,60 m

Proportionalsteuerung
Antrieb: Batterie
Arbeitskorb drehbar 2 x 45°
Korbgröße: 0,70 x 1,20 x 1,10 m
Doppelsteckdose 230 V im Arbeitskorb
Werkzeugablagen im Arbeitskorb
Hydraulische Abstützung
Unterlegplatten 40 x 40 x 2,7 cm, mit Halterung
Rangierantrieb hydraulisch bis 15 % Steigung
230 V Leistungstrafo



Rothlehner
Arbeitsbühnen

Produkte

- Anhängerbühnen
- DENKA•LIFT
- LKW-Arbeitsbühnen
- Scherenbühnen
- Raupengeräte
- Schmale Spezialgeräte
- Selbstfahrtechnik
- Gebrauchgeräte

Leistungen

- Kundendienst vor Ort
- Ersatzteilservice
- Beratung / Schulung
- Projektierungsleistungen
- Finanzierung
- Versicherung
- IPAF Schulungszentrum

Niederlassungen:

- 15 x in BRD
- Österreich
- Tschechische Republik
- Polen
- Slowakei

Alles aus einer Hand