

GEBRAUCHTGERÄT

DENKA LIFT DL18

ID 5433

Teleskop-Arbeitsbühne als PKW-Anhänger mit 80 km/h-Zulassung
Baujahr: 2007

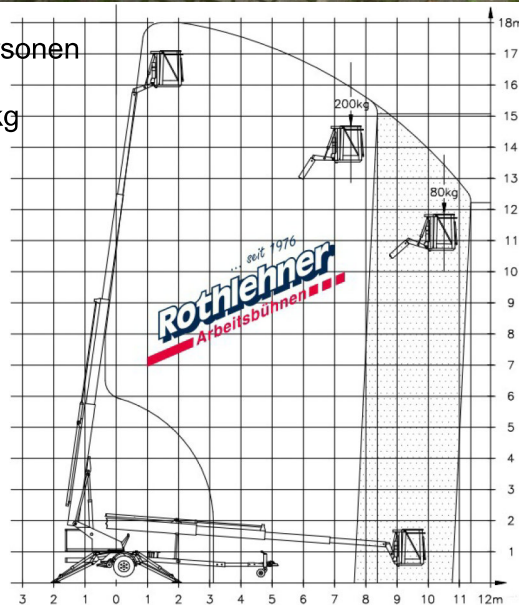
Rothlehner
Arbeitsbühnen



Technische Daten

Arbeitshöhe:	18,00 m
Korblast:	200 kg / 2 Personen
Drehbereich:	360° endlos
Reichweite seitlich:	10,80 m / 80 kg
Eigengewicht:	ca. 2.100 kg
Durchfahrtbreite:	2,06 m
Durchfahrtbreite minimal:	1,84 m
Durchfahrhöhe:	2,10 m
Durchfahrhöhe minimal:	2,00 m
Gesamtlänge:	7,35 m

Proportionalsteuerung
24 V Batteriebetrieb
Winkelarm 800 mm
Arbeitskorb, drehbar 2 x 45°
Korb-Maße: 0,70 x 1,20 x 1,10 m
Leistungstrafo 230 V
Steckdose 230 V im Arbeitskorb
Bedienung von Fahrtrieb und Abstützung im Arbeitskorb
Unterlegplatten 40 x 40 x 2,7 cm mit Halterung
Fahrtrieb hydraulisch bis 15 % Steigung



Produkte

- Anhängerbühnen
- DENKA•LIFT
- LKW-Arbeitsbühnen
- Scherenbühnen
- Raupengeräte
- Schmale Spezialgeräte
- Selbstfahrtechnik
- Gebrauchgeräte

Leistungen

- Kundendienst vor Ort
- Ersatzteilservice
- Beratung / Schulung
- Projektierungsleistungen
- Finanzierung
- Versicherung
- IPAF Schulungszentrum

Niederlassungen:

- 15 x in BRD
- Österreich
- Tschechische Republik
- Polen
- Slowakei