

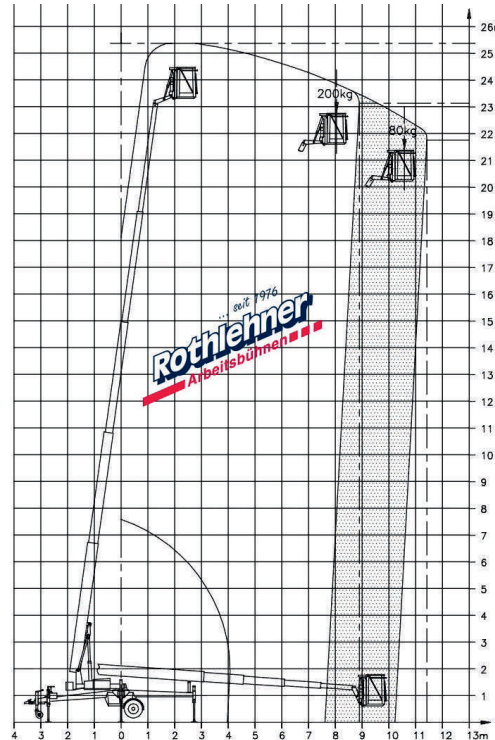
GEBRAUCHTGERÄT

DENKA•LIFT DK25

Baujahr: 2008

ID 5540

Rothlehner
Arbeitsbühnen



Produkte

- Anhängerbühnen
- DENKA•LIFT
- LKW-Arbeitsbühnen
- Scherenbühnen
- Raupengeräte
- Schmale Spezialgeräte
- Selbstfahrtechnik
- Gebrauchgeräte

Leistungen

- Kundendienst vor Ort
- Ersatzteilservice
- Beratung / Schulung
- Projektierungsleistungen
- Finanzierung
- Versicherung
- IPAF Schulungszentrum

Niederlassungen:

- 15 x in BRD
- Österreich
- Tschechische Republik
- Polen
- Slowakei

Alles aus einer Hand

Technische Daten

Arbeitshöhe: 25,00 m
Korblast: 200 kg / 2 Personen
Drehbereich: endlos
Reichweite seitlich: 11,40 m / 80 kg
Eigengewicht: ca. 2.530 kg
Durchfahrbreite: 1,62 m
Durchfahrhöhe: 2,10 m
Gesamtlänge: 9,18 m
Gesamtlänge minimal: 8,30 m

Proportionalsteuerung
Antrieb Batterie 4 x 6 V / 190 Ah, Ladegerät vollautomatisch
Teleskop-Ausleger Aluminium, nahtlos
Profilführung Nylon-Edelstahl
Lastmomentbegrenzung
Winkelarm 600 mm
Arbeitskorb Aluminium, drehbar 2 x 45°, Größe: 0,70 x 1,20 x 1,10 m
Steckdose 230 V im Arbeitskorb
Betriebsstundenzähler
Werkzeugablagen im Arbeitskorb
Schnellabstützung hydraulisch mit Stützendrucküberwachung
Rangierantrieb hydraulisch bis 15 % Steigung
Leistungstrafo 230 V

Stromerzeuger Honda EU30iS, super-schallgedämmt, Elektrostart

Rothlehner Arbeitsbühnen GmbH • Mühlenweg 1 • 84323 Massing
Tel. 0 87 24/96 01-0 • Fax 0 87 24/96 01-12
e-mail: info@rothlehner.de • www.rothlehner.de