

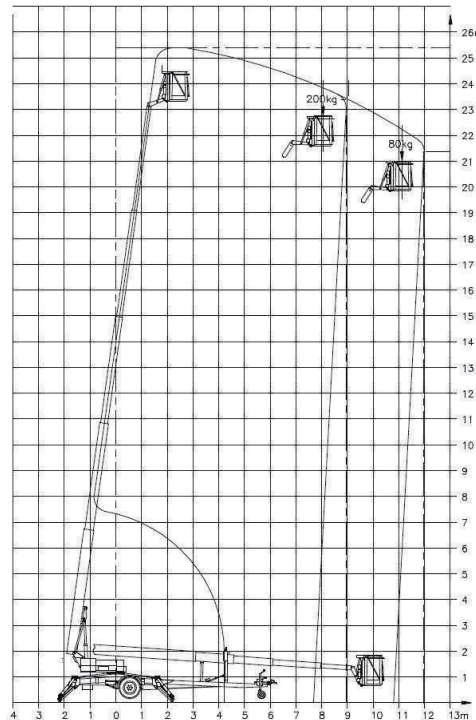
GEBRAUCHTGERÄT

DENKA•LIFT DL25

Baujahr: 1996

ID 7152

Rothlehner
Arbeitsbühnen



Technische Daten

Arbeitshöhe: 25,00 m
Korblast: 200 kg / 2 Personen
Drehbereich: endlos
Reichweite seitlich: 12,00 m / 80 kg
Eigengewicht: 3300 kg
Durchfahrtbreite: 1,72 m
Durchfahrhöhe: 2,13 m
Gesamtlänge: 8,05 m

Proportionalsteuerung
Energieführung über innenliegendes Flachkabel
Antrieb Batterie 8 x 6 V / 180 Ah, Ladegerät vollautomatisch
Teleskop-Ausleger Aluminium, nahtlos
Profilführung Nylon-Edelstahl
Lastmomentbegrenzung
Winkelarm 800 mm
Arbeitskorb Aluminium, drehbar 2 x 45°, Größe: 0,70 x 1,40 x 1,10 m
Doppelsteckdose 230 V im Arbeitskorb
Werkzeugablagen im Arbeitskorb
Betriebsstundenzähler digital
Schnellabstützung hydraulisch mit Stützdrucküberwachung
Rangierantrieb hydraulisch bis 15 % Steigung

Produkte

- Anhängerbühnen
- DENKA•LIFT
- LKW-Arbeitsbühnen
- Scherenbühnen
- Raupengeräte
- Schmale Spezialgeräte
- Selbstfahrtechnik
- Gebrauchgeräte

Leistungen

- Kundendienst vor Ort
- Ersatzteilservice
- Beratung / Schulung
- Projektierungsleistungen
- Finanzierung
- Versicherung
- IPAF Schulungszentrum

Niederlassungen:

- 15 x in BRD
- Österreich
- Tschechische Republik
- Polen
- Slowakei

Alles aus einer Hand

Rothlehner Arbeitsbühnen GmbH • Mühlenweg 1 • 84323 Massing
Tel. 0 87 24/96 01-0 • Fax 0 87 24/96 01-12
e-mail: info@rothlehner.de • www.rothlehner.de