

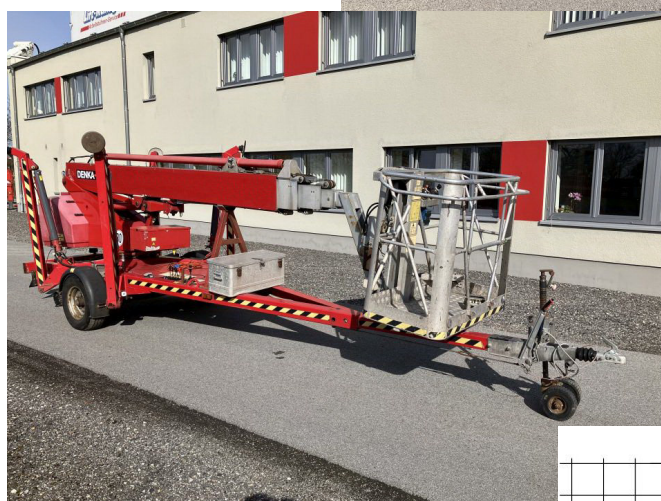
GEBRAUCHTGERÄT

DENKA•LIFT DL18

Baujahr: 2006

ID 7626

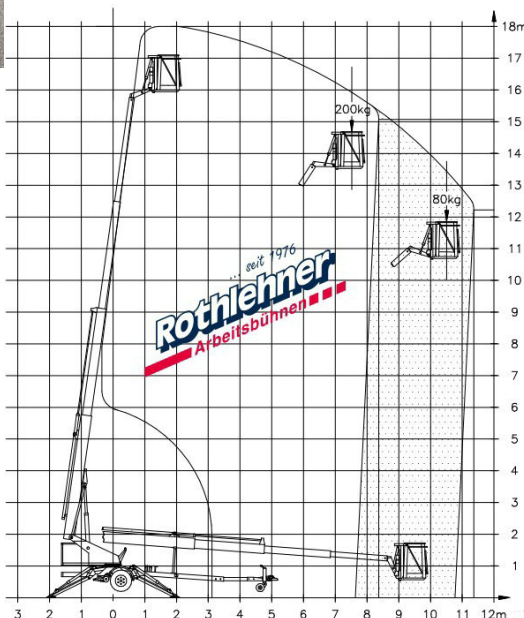
Rothlehner
Arbeitsbühnen



Technische Daten

Arbeitshöhe: 18,00 m
Korblast: 200 kg / 2 Personen
Drehbereich: endlos
Reichweite seitlich: 10,50 m / 80 kg
Eigengewicht: ca. 2.100 kg
Durchfahrtbreite: 2,06 m
Durchfahrtbreite minimal: 1,86 m
Durchfahrthöhe: 2,14 m
Durchfahrthöhe minimal: 2,00 m
Gesamtlänge: 7,35 m

Proportionalsteuerung
Antrieb Batterie 4 x 6 V / 190 Ah
Winkelarm 800 mm
Arbeitskorb Aluminium, drehbar 2 x 45°
Korggröße: 0,70 x 1,20 x 1,10 m
Doppelsteckdose 230 V im Arbeitskorb
Hydraulische Abstützung
Unterlegplatten 40 x 40 x 2,7 cm mit Halterung
Fahrantrieb hydraulisch bis 15 % Steigung
Rangierantrieb hydraulisch
Leistungstrafo 230 V
Steckdose 230 V im Arbeitskorb



Produkte

- Anhängerbühnen
- DENKA•LIFT
- LKW-Arbeitsbühnen
- Scherenbühnen
- Raupengeräte
- Schmale Spezialgeräte
- Selbstfahrtechnik
- Gebrauchgeräte

Leistungen

- Kundendienst vor Ort
- Ersatzteilservice
- Beratung / Schulung
- Projektierungsleistungen
- Finanzierung
- Versicherung
- IPAF Schulungszentrum

Niederlassungen:

- 15 x in BRD
- Österreich
- Tschechische Republik
- Polen
- Slowakei

Alles aus einer Hand

Rothlehner Arbeitsbühnen GmbH • Mühlenweg 1 • 84323 Massing
Tel. 0 87 24/96 01-0 • Fax 0 87 24/96 01-12
e-mail: info@rothlehner.de • www.rothlehner.de