

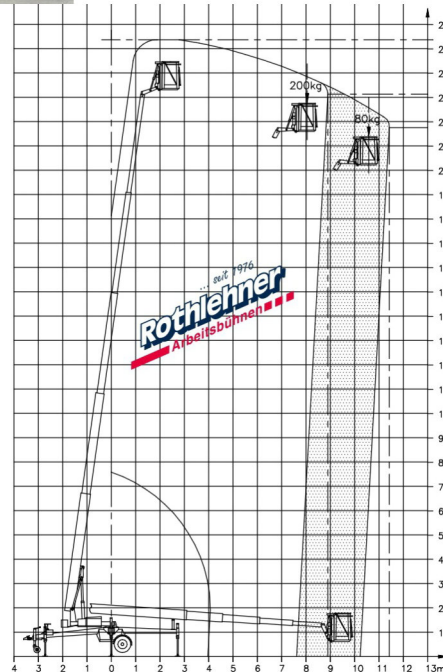
# GEBRAUCHTGERÄT

ID 943

**Rothlehner**  
Arbeitsbühnen

## DENKA LIFT 2500 DK3 MK25

Teleskop-Arbeitsbühne als PKW-Anhänger mit 80 km/h-Zulassung  
Baujahr: 1993



### Technische Daten

Arbeitshöhe:	25,00 m
Korblast:	200 kg / 2 Personen
Drehbereich:	endlos
Reichweite seitlich:	11,40 m / 80 kg
Eigengewicht:	ca. 2.450 kg
Durchfahrbreite:	1,62 m
Durchfahrhöhe:	2,10 m
Gesamtlänge:	ca. 8,70 m

### Proportionalsteuerung

Energieführung über innenliegendes Flachkabel

Antrieb Batterie 4 x 6 V / 180 Ah, Ladegerät vollautomatisch

Teleskop-Ausleger Aluminium, nahtlos

Winkelarm 600 mm

Arbeitskorb Aluminium, drehbar 2 x 45°, Größe: 0,70 x 1,40 x 1,10 m

Werkzeugablagen im Arbeitskorb

Schnellabstützung hydraulisch

Rangierantrieb hydraulisch bis 15% Steigung

### Produkte

- Anhängerbühnen
- DENKA•LIFT
- LKW-Arbeitsbühnen
- Scherenbühnen
- Raupengeräte
- Schmale Spezialgeräte
- Selbstfahrtechnik
- Gebrauchgeräte

### Leistungen

- Kundendienst vor Ort
- Ersatzteilservice
- Beratung / Schulung
- Projektierungsleistungen
- Finanzierung
- Versicherung
- IPAF Schulungszentrum

### Niederlassungen:

- 15 x in BRD
- Österreich
- Tschechische Republik
- Polen
- Slowakei

Rothlehner Arbeitsbühnen GmbH • Mühlenweg 1 • 84323 Massing  
Tel. 0 87 24/96 01-0 • Fax 0 87 24/96 01-12  
e-mail: info@rothlehner.de • www.rothlehner.de

**Alles aus einer Hand**