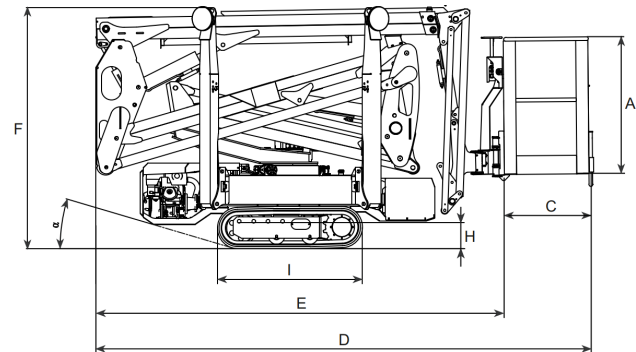
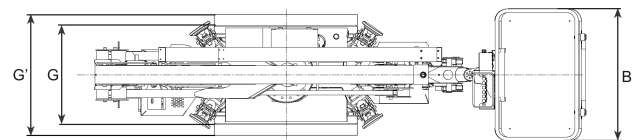




Leistungsdaten	
Arbeitshöhe	14,90 m
Seitliche Reichweite (230 KG.)	6,80 m
Up and Over - Höhe	6,20 m
max. Korblast	230 kg
Beweglicher Korbarm	90°
Korbdrehung	160°
Drehbereich	360°
Steigfähigkeit	30%
Auffahrwinkel (α)	18° - 16°
Fahrgeschwindigkeit	2.0 Km/ h

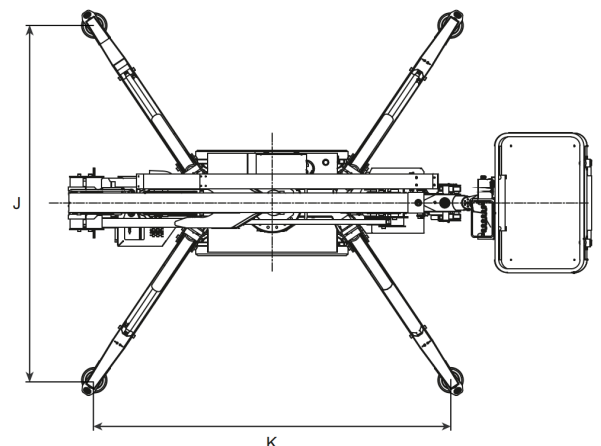


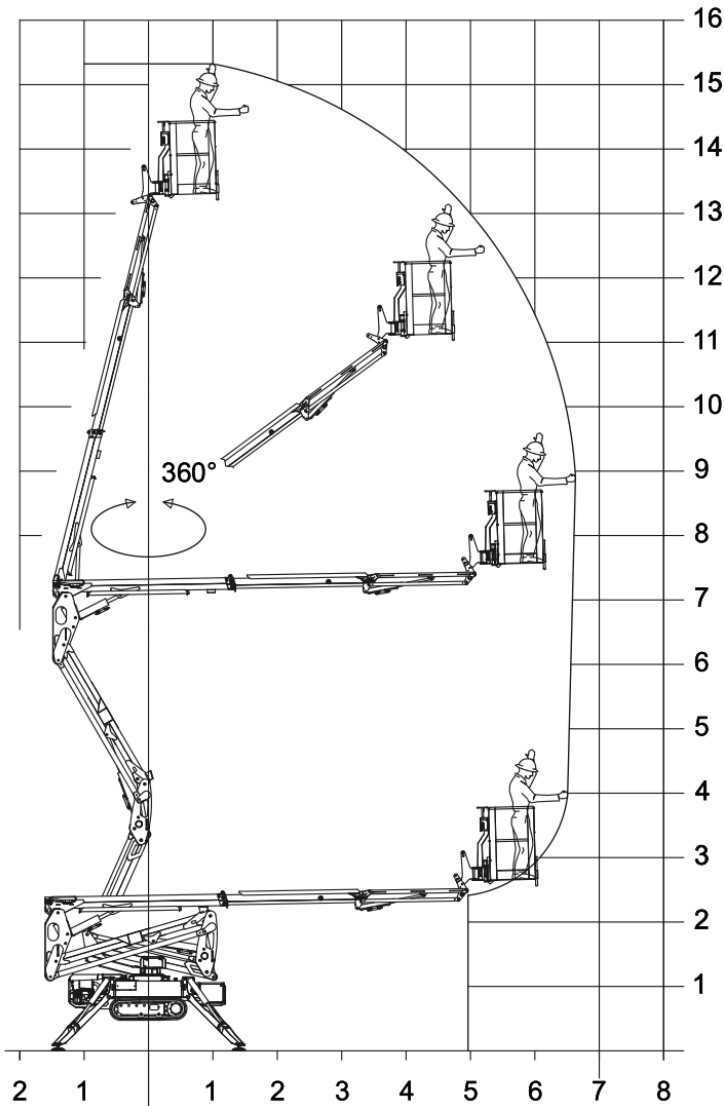
Maße	
Korbhöhe (A)	1.10 m
Korblänge (B)	1.10 m
Korbbreite (C)	0.70 m
Länge (D)	4.20 m
Länge ohne Korb (E)	3,60 m
Höhe (Transportposition) (F)	1,99 m
Breite, min. (G)	0.86 m
Breite, max. (G')	1,00 m
Bodenfreiheit, min. (H)	0.19 m
Bodenfreiheit, max. (H')	-
Kettenfahrwerk (L x W) (I)	1.20 x 0.20 m
Abstützlänge STANDARD (J)	3,33 m
Abstützbreite STANDARD (K)	3,23 m
Unterlegplatten (\emptyset)	0,20 m



Gewicht	
Gesamtgewicht	2.000 kg
Bodendruck, Transportposition	2,05 kN/m ²
Bodendruck, Arbeitsposition	2.50 kN/m ²
max. Stützlast	12,75 kN

Antriebsvarianten	
STANDARD Benzin-Motor	9,6 kW
STANDARD 230V Netzantrieb	230V - 2.2 kW
OPTIONAL Diesel Motor	7,3 kW
OPTIONAL Lithium Batterie	48V - 100 Ah
Diesel Tankvolumen	5 l
Öl Tank Voumen	36 l





Fahrwerk

- Leistungsstarker Kettenantrieb mit Hydraulik Bremsystem
- Präzises Manövrieren
- Gummiketten mit speziellem Profil für optimalen Grip

Ausleger

- Doppel Gelenk-Teleskop Ausleger
- Beweglicher Korbarm 90°
- Drehbarer Korb 160°
- Vollhydraulische Proportionalsteuerung
- Kabel-Fernbedienung
- Hydraulischer Korbausgleich
- Drehbereich 360°

Antriebsvarianten

- 230V Elektromotor
- 9,6 kW Honda Motor
- Start / Stopp für den Motor im Korb

Sonstiges

- 230V Steckdose im Korb
- Handpumpe zum Notabsenken
- Außenliegende Energieführung
- Absperrventile an Hydraulikzylindern
- Schutzabdeckungen für alle Komponenten
- Betriebsstundenzähler

Optionen

- Batterie Antrieb (Lithium) 48V/100Ah (RA15BA)
- Automatische Abstützung
- Nicht markierende Gummiketten
- RAL-Sonderfarbe
- Elektrische Notablasspumpe
- Funk-Fernbedienung
- Unterlegplatten 400 x 300 x 20 mm