

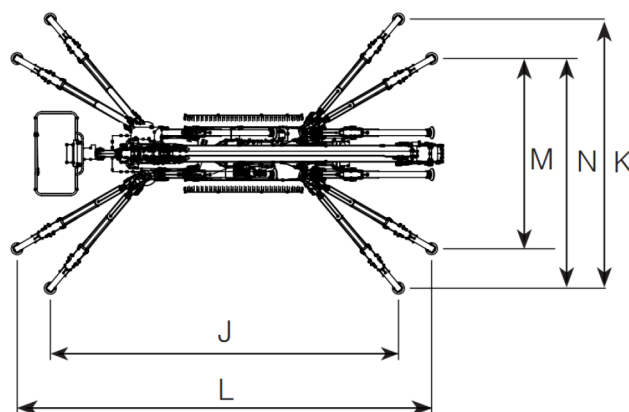
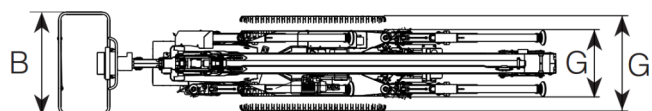
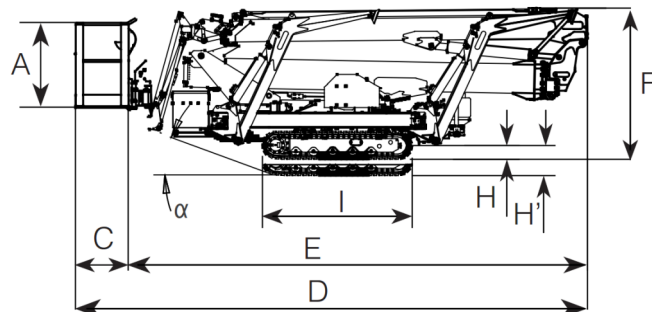


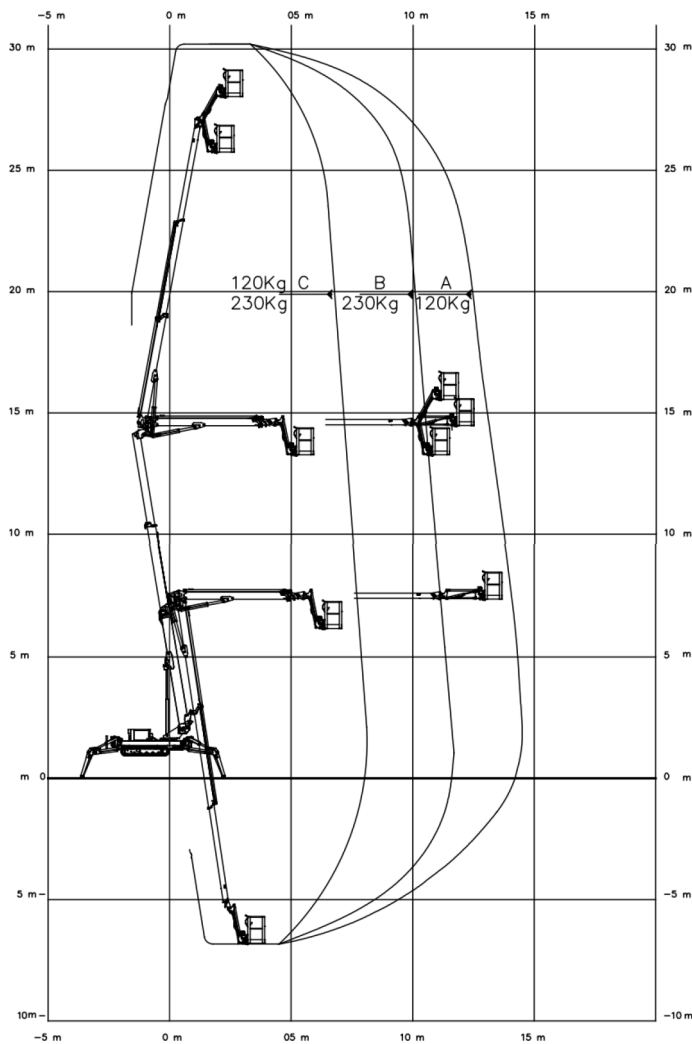
Leistungsdaten	
Arbeitshöhe	30,20 m
Seitliche Reichweite (230 KG.)	12,00 m
Seitliche Reichweite (120 KG.)	14,50 m
Up and Over - Höhe	15,00 m
max. Korblast	230 kg
Beweglicher Korbarm	-80° +60°
Korbdrehung	180°
Drehbereich	440°
Steigfähigkeit	30%
Auffahrwinkel ( $\alpha$ )	27,5° - 32°
Fahrgeschwindigkeit	1.0 - 2.0 km/h

Maße	
Korbhöhe (A)	1.10 m
Korblänge (B)	1.40 m
Korbbreite (C)	0.70 m
Länge (D)	6.80 m
Länge ohne Korb (E)	6.10 m
Höhe (Transportposition) (F)	1.99 m
Breite, min. (G)	0.89 m
Breite, max. (G')	1.29 m
Bodenfreiheit, min. (H)	0.10 m
Bodenfreiheit, max. (H')	0.20 m
Kettenfahrwerk (L x W) (I)	1.99 x 0.23 m
Abstützlänge STANDARD (J)	5.80 m
Abstützbreite STANDARD (K)	4.50 m
Abstützlänge NARROW (L)	6.90 m
Abstützbreite NARROW (M)	3.15 m
Abstützbreite MEDIUM (N)	3.80 m
Unterlegplatten (Ø)	0.20 m

Gewicht	
Gesamtgewicht	4.200 kg
Bodendruck, Transportposition	4,38 kN/m <sup>2</sup>
Bodendruck, Arbeitsposition	1,68 kN/m <sup>2</sup>
max. Stützlast	26,77 kN

Antriebsvarianten	
STANDARD Diesel-Motor	18,5 kW
STANDARD 230V Netzantrieb	230V - 3.0 kW
OPTIONAL Lithium Batterie	48V - 200 Ah
Diesel Tankvolumen	15 l
Öl Tank Volumen	60 l





## Fahrwerk

- Leistungsstarker Kettenantrieb mit Hydraulik Bremssystem
- Präzises Manövrieren
- Gummiketten mit speziellem Profil für optimalen Grip

## Stützen

- Variable Abstützung, ein- oder beidseitig, schmal oder breit

## Ausleger

- Gelenk-Teleskop Ausleger
- Beweglicher Korbarm 140°
- Drehbarer Korb 180°
- Elektro-Hydraulische Proportionalsteuerung
- Funk-Fernbedienung
- Elektrischer Korbausgleich
- Drehbereich 440°

## Antriebsvarianten

- 230V Elektromotor
- 18,5 kW Kubota Diesel
- Start / Stopp für den Motor im Korb

## Sonstiges

- 230V Steckdose im Korb
- Elektrische Notablasspumpe
- Innenliegende Energieführung
- Absperrventile an Hydraulikzylindern
- Schutzabdeckungen für alle Komponenten
- Betriebsstundenzähler

## Optionen

- Batterie Antrieb (Lithium) 48V/200Ah (RA31HY)
- Automatische Abstützung
- Nicht markierende Gummiketten
- RAL-Sonderfarbe
- Unterlegplatten 600 x 400 x 30 mm