

# EuropeLIFT

optimize reaching

**STRENX**  
PERFORMANCE STEEL



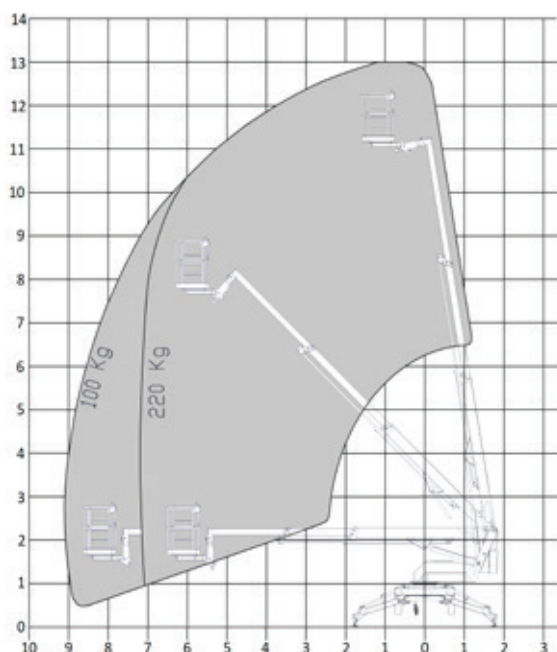
## TM13T

- Arbeitshöhe 13 m
- Max. Reichweite: 9 m
- Max. Korblast 220 kg (2 Personen)
- Abstützbar bis Geländeneigung : 6.8° (12%)
- Min. Gewicht mit Rangierantrieb: 1460 kg
- Kompakte Bauweise



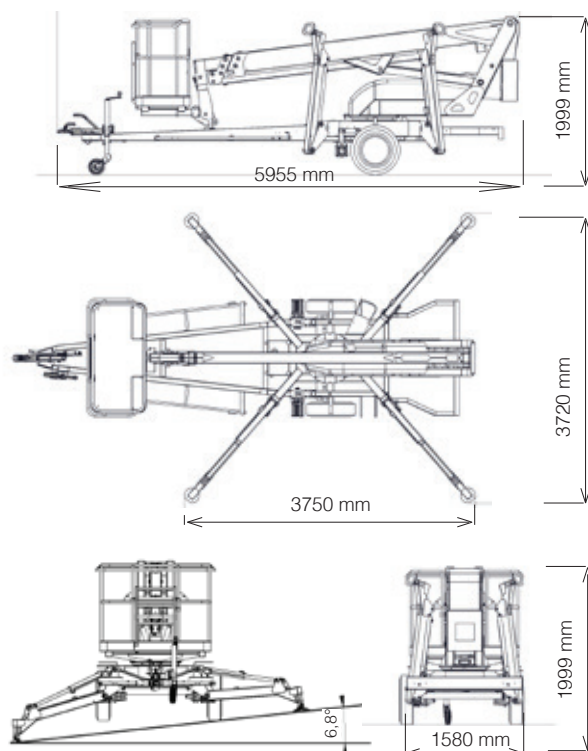


Technische Daten	TM 13T
Arbeitshöhe	13 m
Plattform höhe	11 m
Seitliche Reichweite (220 Kg)	7 m
Seitliche Reichweite (100 Kg)	9 m
Max. Korblast	220 kg
Drehbereich	365°
Plattform Grösse	1,4x0,7x1,1 m
Drehkorb	2x45°
Transport Länge	5,95 m
Transport Breite	1,58 m
Transport Höhe	1,99 m
Gesamtgewicht 230V Rangier-Antrieb, Drehkorb	ca. 1460 kg
Gesamtgewicht 230 V & Honda, Rangier-Antrieb, Drehkorb	ca. 1495 kg
Gesamtgewicht 24 VDC Rangier-Antrieb, Drehkorb	ca. 1580 kg
Stützbreite Teller Aussenkante	ca. 3,72 m
Abstützbar bis Geländeneigung	6,8° (12%)
Max. Geschwindigkeit	80 km/h
Handbremse	Auflaufbremse mit Rückfahrautomatik
Räder	195 R 14 C



# EuropeLIFT

**TYP: TM13T**



## STANDARD MERKMALE

- Mehrstufiger Teleskoparm mit Lastmomentbegrenzung
- Rangierantrieb
- Drehkorb
- Korbnivelierung mit Auto 3° Grad Nachjustierung
- Alu Arbeitskorb mit Handschutz-Geländer und Werkzeugbehälter
- Proportionale, elektro-hydraulische fein Steuerung durch Joysticks
- Boden und Korb Steuerung
- Chassis Neigungsüberwachung 1,5° mit akust. Warnsignal
- Bodendruck Überwachung am Stützteilern mit Warnsignal
- 230V Stromanschluss zur Plattform
- Schutzabdeckung Bedienpult unten/oben
- Betriebstundenzähler
- CE und Typen Genehmigung für die Strasse
- Notablass durch Handpumpe
- Rundherum Unterfahrschutz
- Rundherum LED Beleuchtung
- Farbe der Maschine RAL3002 (rot)
- Automatische Auflaufbremse

## OPTIONS

- Auto Abstützung
- Dualantrieb 230 V & Honda
- Batterie Antrieb 24V 220Ah
- Hausfarbe
- GFK Arbeitskorb mit Werkzeugbehälter
- Stützen Unterlegplatten
- Luft- und Wasserleitung zum Arbeitskorb

# EuropeLIFT

Adresse: H-8992 Bagod, Gepallomas u. 9.

Tel: +36 20 9474 767

Internet: [info@europelift.com](mailto:info@europelift.com) | [www.europelift.com](http://www.europelift.com)

**Rothlehner**  
Arbeitsbühnen

**Vertrieben durch**

Betriebsstätte Massing

Mühlenweg 1 D-84323 Massing-Oberdietfurt

Tel. +49 87 24 / 96 01-0 | +49 87 24 / 96 01-12

e-Mail: [info@rothlehner.de](mailto:info@rothlehner.de) | [www.rothlehner.de](http://www.rothlehner.de)