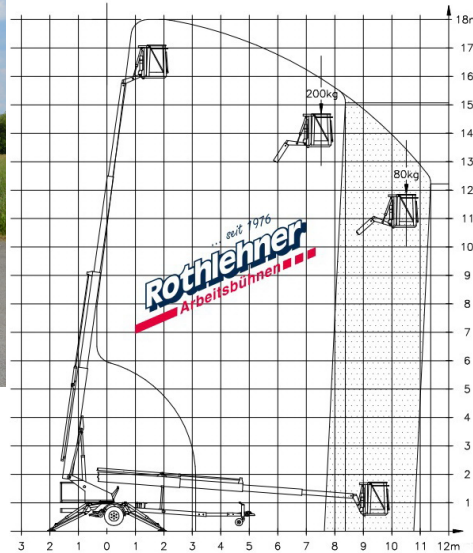


# Lager- und Vorführgeräte

## DL 18



### Produkte

- Anhängerbühnen
- DENKA•LIFT
- LKW-Arbeitsbühnen
- Scherenbühnen
- Raupengeräte
- Schmale Spezialgeräte
- Selbstfahrtechnik
- Gebrauchtgeräte

### Leistungen

- Kundendienst vor Ort
- Ersatzteilservice
- Beratung / Schulung
- Projektierungsleistungen
- Finanzierung
- Versicherung
- IPAF Schulungszentrum
- TÜV Zertifiziert

### Technische Daten

<b>Lfdn.-Nr.</b>	16385
<b>Bauart</b>	Anh.-Teleskop
<b>Baujahr</b>	2019
<b>Arbeitshöhe</b>	18.00 m
<b>Antrieb</b>	Batterie / 230 V
<b>Korblast</b>	200 kg
<b>Reichweite</b>	10.50m
<b>Drehbereich</b>	endlos Grad
<b>Gewicht</b>	2100 kg
<b>Transporthöhe</b>	2.14 m
<b>Breite</b>	2.00 m
<b>Länge</b>	7.30 m
<b>Zustand</b>	
<b>sonst. Details</b>	automatische Abstützung, Proportionalsteuerung, drehbarer Arbeitskorb 90°, 230V Steckdose im Korb

### Niederlassungen:

- 15 x in BRD
- Österreich
- Tschechische Republik
- Polen
- Slowakei

**Alles aus einer Hand**