

bühnen SPIEGEL

Ausgabe 16 · Dezember 2006

... seit 30 Jahren
Rothlehner
Arbeitsbühnen



Rothlehner Intern

- Unternehmensinfos

DENKA•LIFT

- DENKA•LIFT DK 18
- Geräte-Werterhalt

PB-Lifttechnik

- Vertriebsleiterwechsel
- Scherenbaureihe wird erweitert

Bluelift

- Gelenk-Teleskop-Raupenbühne R160C

GSR

- E290PX, E219PX und E200T
- Drei Modelle mit hohem Nutzwert

News

- Messe-Tipps 07
- DENKart
- Einsatzfotos

Aktuell

- Gebrauchtgeräte-Ankauf
- PB Dino im Hochgebirge

Sehr geehrte Kunden, Partner und Freunde unseres Hauses, liebe Leserinnen und Leser.

Die Stammleser unter Ihnen kennen den Erscheinungsrhythmus unseres Bühnenspiegels. Auch im deutlich kleineren Zeitfenster von der Sommer- zur Weihnachtsausgabe gibt es regelmäßig jede Menge zu berichten. So haben wir bspw. die Baumaßnahme



Dank zuverlässigem Partner (www.LaumerBautechnik.de) schnell realisiert.

„Zusätzliche Werkhalle, Unterstellhalle und Parkplätze“ am Standort Massing zwischen Juli und Oktober realisiert.

Zudem ist bereits absehbar, dass wir das Jahr 2006 nahe an all unseren Zielmarken abschließen (Gruppe >24 Mio. Umsatz, >600 verkaufte Geräte).

Die am meisten diskutierte Änderung zum 01. Januar 2007 ist wohl die Mehrwertsteuererhöhung von 16 auf 19 %.

In unserer Branche, ob Hersteller, Händler, Vermieter oder gewerblicher Endanwender, spielt die MWSt-Erhöhung vordergründig kaum eine Rolle. Vermutlich verursacht auch die statistische Mehrbelastung der Verbraucher von monatlich rund 29 € keinen Konjunkturreinbruch.

Aber wie bereits nach Einführung des Euro fällt die „gefühlte Inflation“ wohl wieder deutlich höher aus als die tatsächlich gemessene.

Hoffen wir, dass die Medien der robusten Konjunktorentwicklung nicht unnötig schaden und dass wir uns auf weitere Jahre positiver Entwicklung vorbereiten können.

Zum Jahresende danken wir Ihnen für Ihr Vertrauen und wünschen einen ebenso erfolgreichen wie geruhsamen Jahresausklang.

Ihr

Manfred Rothlehner

Geprägt von der Treue unserer Kunden konnten wir die hochgesteckten Ziele für das Jahr 2006 wieder voll erreichen und blicken auf ein sehr erfolgreiches Geschäftsjahr zurück.

Die Erweiterung der Werkstatt- und Lagerfläche mit neuer Unterstellhalle in Massing verschafft uns neue Dienstleistungsmöglichkeiten und bringt mindestens drei neue Service-Arbeitsplätze.

Auch mit der neuen Unterstellhalle in Jänkendorf erhöhen wir den Kundennutzen, indem deren Geräte nun unter Dach stehen.



Lieferant: www.metallbau-schubert.de

Gerne blicken wir auf die **Platformers' Days** in Hohenroda zurück, die mit qualifizierten Gesprächen und einem hochkarätigem Publikum begeisterte.

Bereits heute arbeiten wir schon wieder sehr intensiv an der Aufgabenkulisse 2007 mit den tragenden Säulen BGR- (fr. UVV-) Sicherheitsprüfungen, Service-Dienstleistungen, Gebrauchtgeräteaufbereitung, LKW-Aufbaumontagen, Weiterbildung und IPAF-Schulungen.

Vor allem unter dem Stichwort Weiterbildung stecken große Anstrengungen um die Vielfalt der Technik sicher zu beherrschen.

Wir freuen uns, auch im nächsten Jahr für Sie wieder aktiv zu werden und sorgen für einen - für Ihren - hohen Kundennutzen.

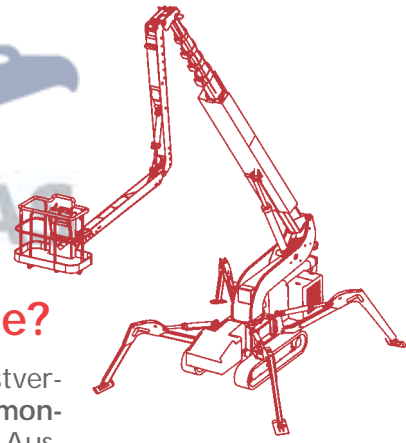
Für die kommende Advents- und Weihnachtszeit wünschen wir Ihnen einen erfolgreichen Endspurt, mit genügend Zeit zur Besinnung und Ruhe.

Für das neue Jahr viel Gesundheit, Glück und Erfolg wünscht Ihnen

Roland Jäkel



WORLDLIFT INDUSTRIES AG



Ein Denka-Lift DK18 auf einer Fertigteilbaustelle?

Ja, und nicht nur weil die Baustelle **Rothlehner / Massing** hieß und dort selbstverständlich ständig **DENKA•LIFT**e verfügbar sind, sondern weil die **Fertigbaumonteur**e den Nutzen einer Anhängerbühne erkannten und sich aus einer großen Auswahl von Arbeitsbühnen verschiedenster Bauarten für eine Teleskop-Anhängerbühne entschieden.



Von nur einem Aufstellort konnten sämtliche Montagepunkte erreicht werden. Das Ganze ohne Abgase, ohne Lärm und ohne Stromkabel, mit ordentlicher Geschwindigkeit, komfortablen Arbeitskorbbedingungen mit zweckmäßigen Werkzeugablagen und einfachster Bedienung.

Der kurze Abstand zwischen Bugrad und Achse macht diese Bauart konkurrenzlos



wendig. Dreht man beim Rangierbetrieb den Korb auch noch nach vorne, so kommt man auf eine **Gesamtlänge** von nur ca. **6,50 m**; mit optional abnehmbarem Korb und Winkelarm sogar nur auf ca. **5,20 m**.



Nicht umsonst ist der **DK18** (früher Typ **MK22**) der - allein durch Rothlehner in Deutschland mit rund 500 Stück - meistverkaufte **DENKA•LIFT**.

Die kompakten Abmaße und die enorme Wendigkeit z.B. beim Einrangieren zu Einsatzorten mit beengten Platzverhältnissen machen ihn zum hervorragenden Problemlöser. Und obwohl Anhängerbühnen häufig als Nischengeräte bezeichnet werden, verteidigt der **DENKA•LIFT DK18** nach wie vor seinen Ruf als **Allroundgerät** mit Erfolg.



DLX 15



DK 18



DK 25



DL 18/21



DL 25/30



Junior 12



Narrow DL 19/22 N



DL 25/28 N

Gebrauchtgeräte - Werterhalt

Hohe Produktqualität

+ langfristig zuverlässiger Partner

+ Top-Service

= **Hoher Werterhalt**

DENKA•LIFT

+

... seit 30 Jahren

Rothlehner

Arbeitsbühnen

+

... Service überall und jederzeit

Lift-Manager

Jäkel & Rothlehner

Ihr Gewinn



Insbesondere **DENKA•LIFTE** sind bekannt für hohen Werterhalt.

Gerne unterbreiten wir Ihnen Angebote für Inzahlungnahmen. Wir suchen laufend Gebrauchtgeräte verschiedenster Fabrikate und zahlen dafür faire Preise.

PB Lifttechnik GmbH verstärkt Händler- und Kundenbetreuung im In- und Ausland



Andrea Nieke (links im Bild) stellt das neue Vertriebsteam vor: Sandra Junginger und Günter Hübner

Aufgrund der wachsenden Nachfrage, auch im europäischen Ausland, verstärkt PB Lifttechnik die Händler- und Kundenbetreuung: Günter Hübner übernimmt die Gesamtvertriebsleitung.

Sandra Junginger leitet künftig den Vertriebs-Innendienst und den Bereich Marketing. Beide sprechen zwei Fremdsprachen und verfügen über eine mehrjährige Erfahrung im Maschinenbau.

Dieser Schritt erfolgte besonders im Hinblick auf die **bauma** bereits jetzt. Somit erfolgt die Einarbeitung des neuen Vertriebsteams noch durch die bisherige Vertriebsleiterin Andrea Nieke. Sie wird nach der **bauma** Ihr eigenes Unternehmen (Vertrieb von Bürotechnik) in Vollzeit leiten.

Interview mit Günter Hübner

Comeback

Vor 21 Jahren begann er seine berufliche Laufbahn in der Arbeitsbühnenbranche. Nach einer „kurzen“ Unterbrechung von zehn Jahren hat ihn die Branche wieder: **Günter Hübner**.

Bühnenspiegel

Günter, bei den langjährigen Rothlehner- und PB-Kunden ist Dein Name ein Begriff und wir alle freuen uns, dass Du wieder in der Branche bist. Wie kam es zu dieser Entscheidung?

Günter Hübner

Anfang des Jahres fragte mich Dieter Pawlowski (Geschäftsführer PB Lifttechnik GmbH), ob ich ihm für den Bereich Vertrieb beratend zur Seite stehe. Wir erarbeiteten eine Strategie, aus der wiederum ein klares Anforderungsprofil entstand. Es war uns beiden ohne viele Worte klar, dass es dafür eine ideale Besetzung gibt. Dieser Herausforderung konnte ich einfach nicht widerstehen.

BSP

Was ist der Schwerpunkt in Deinem künftigen Aufgabengebiet?

Günter Hübner

Wir wollen den Marktanteil im Hoch-Schmal-Segment weiter ausbauen. Die Resonanz auf

dieses Konzept ist hervorragend - besonders in Vermieterkreisen. Deshalb verstärken wir die professionelle Betreuung im In- und Ausland.

BSP

Wird in diesem Zusammenhang auch die Produktpalette erweitert?

Günter Hübner

Ja, basierend auf der innovativen Scheren-Konstruktion mit 12, 15 und 17 m bringen wir 2007 zwei Weiterentwicklungen mit 19 und 22 m auf einem extrem wendigen 1,20 m schmalen Chassis!

BSP

Alles in allem: gute Neuigkeiten. Und worauf freust Du Dich persönlich am meisten?

Günter Hübner

Auf die Zusammenarbeit mit den ehemaligen und zukünftigen Kunden und Kollegen. Ich werde noch in diesem Jahr die ersten Gespräche führen. Und die **bauma** wird ein echtes Highlight in mehrfacher Hinsicht.

BSP

Günter, vielen Dank für das Interview. Willkommen zurück in der Branche und innerhalb des PB-Rothlehner-Netzwerkes. Wir freuen uns auf die Zusammenarbeit und wünschen Dir einen erfolgreichen Start.



PB Lifttechnik GmbH setzt Erfolgsserie fort

Die TOP12-Scherenbaureihe (12, 15 und 17 m Arbeitshöhe) hat ihre Qualitäten bereits erfolgreich unter Beweis gestellt. 2007 erweitert PB die Erfolgsserie durch zwei Modelle mit 19 und 22m Arbeitshöhe – bei einer Gerätebreite von nur 1,20m!

„Was unsere Kunden am meisten überzeugt, ist das Gesamtkonzept.“ so Dieter Pawlowski, Geschäftsführer der PB Lifttechnik GmbH. „Die Baureihe wurde im intensiven Dialog mit den Vermietern entwickelt. Parallel hatten wir in diesem Zeitraum über 200 Fremdfabrikate zur Instandsetzung. All diese Erfahrungen sind in das Pflichtenheft eingeflossen. So entstand ein durchdachtes Gesamtkonzept: vom leistungsstarken Antrieb über die robuste Mechanik bis zur zuverlässigen Steuerung. Einzigartig ist z. B. die Kombination von zwei Scherensystemen. So können wir mit nur einem Hubzylinder die Schub- und Zugkräfte optimal ausnutzen. Die Maschine bekommt dadurch eine extreme Stabilität bei geringerem Gewicht. Der Beweis für die optimale Kraftverteilung im Scherenpaket ist eine absolut ruckfreie Hebe- und Senkfunktion. Im Vermietereinsatz wird sich dieser Vorteil nach vielen Jahren nochmals bemerkbar machen: durch geringste Wartungskosten und extreme Lebensdauer.“

Die Scherenbühnen mit 19 und 22m Arbeitshöhe werden erstmals zur bauma 2007 präsentiert.

R160C Gelenkteleskop- Raupe

Bluelift R160C – aus der Skizze im letzten Bühnenspiegel wurde Realität.



Neben den äußerst kompakten Maßen stehen nun auch die Leistungsdaten der neuen Gelenk-Teleskop-Raupenbühne fest:

16 m Arbeitshöhe bei 200 kg und 8,3 m seitliche Reichweite bei 80 kg.

Und dabei mit **2100 kg** auch noch ausgesprochen leicht – Spitzenwerte im Segment der 16 m – Raupenarbeitsbühnen.

Papier ist bekanntermaßen geduldig – deshalb: sprechen Sie uns an und vereinbaren kurzfristig einen Vorführtermin.

Und falls 16 m nicht passen sollten: die Raupengeräte-Familie von Bluelift ist jetzt mit 12 bis 21 m komplett.



Liebe Leserinnen & Leser,

zufrieden können wir auf das Jahr 2006 zurückblicken:

Die Investitionen der vergangenen 12 Monate in Neuentwicklungen und die konsequente Euro 4 Norm Anpassung unserer verschiedenen Baureihen haben sich mehr als bezahlt gemacht.

Neben einem dicken Umsatzplus im zweistelligen Bereich verzeichnen wir auch zum Jahresende einen überdurchschnittlichen Auftragseingang quer durch die Gerätepalette; insbesondere der heuer vorgestellten E290PX (29m Doppelgelenk auf 7.5to LKW Chassis).

Um den steigenden Liefererwartungen unserer Kundschaft gerecht zu werden, hat GSR spa seit Anfang des Jahres 2006 progressive Erweiterungen der Produktionskapazitäten durchgeführt. Neben einer sukzessiven Erhöhung des Personalstamms wurden auch moderne und ergonomische Montagelinien eingeführt. Durch diese Maßnahmen und weitere für 2007 geplante Investitionen werden kürzere Durchlaufzeiten und eine singifikante Erhöhung der Produktionskapazitäten ermöglicht.

Weitere Produktneuheiten sind für das kommende Verkaufsjahr in Planung. Lassen Sie sich überraschen.

Wir wünschen Ihnen und Ihren Angehörigen ein gutes Jahr 2007 und vor allem Gesundheit.

Mit freundlichen Grüßen

Stefan Weber
Sales Manager



GSR E290PX, E219PX und E200T

Drei Volumenmodelle mit beeindruckendem Nutzwert

"Der PX kommt da hin wo's mit dem Teleskop schwierig oder unmöglich wird" - so die Anwender der PX-Technik.

Die Doppelgelenk-Technik, als E198PX und E219PX bereits seit bald drei Jahren etabliert, hat nun auch im 7,5 t - Segment als E290PX Platz gefunden - siehe Titelbild. Auch hier überzeugen dieselben Vorteile.

Jetzt neu: der E290PX als 12 - Tonner, fahrzeugbreit abgestützt und mit mehr Korblast - die Alternative.



Gerne kommen wir vorbei und führen vor.



E290PX auf IVECO 7,5 t

E219PX mit Up- and Over-Technik

- E148T
- E159T
- E181T
- E200T**
- E170P
- E180P
- E198PX
- E219PX**
- D162TJ
- E228TJ
- 249P
- 269P
- D280TJ
- E290PX**

Auch neu in 2006: Der E200T - die Neuauflage

Mehr seitliche Reichweite - angepasst an alle neuen Euro4-Trägerfahrzeuge - der Bestseller steigt in eine neue Runde.

Das Konzept und die einfache, robuste Technik wurde beibehalten. Aus der Herausforderung der neuen EURO4-LKW's wurde ein Gerät mit noch besseren Leistungsdaten. Siehe Vorderseite Antwortfax.



E200T auf neuem Sprinter 311 CDI

Messe-Tipps 2007

- IHM in München vom 08. - 14. März 2007
- **bauma** in München 23. - 29. April 2007

Für das Megaereignis **bauma 2007** laufen die Vorbereitungen bereits auf Hochtouren.

Was wird 2007 geboten? Wir präsentieren uns erstmals im Rahmen eines Dienstleistungs-Marktplatzes zusammen mit langjährigen Partnern und Lieferanten.



Der Rothlehner-Stand zur letzten **bauma** 2004.

In angenehmer Atmosphäre können Sie bei uns Fachgespräche mit folgenden Produzenten und Dienstleistern führen:

Worldlift-Industries (DENKA-Lift und Falcon-Spider), **PB Lifttechnik**, **GSR**, **Bluelift**, **Universal-Leasing**, **GGW** Versicherungen, **Haubold** Vermieter-Software und natürlich mit **Lift-Manager** und **Rothlehner Arbeitsbühnen**.

Vor allem mit neuen Produkten und Innovation wollen wir den Mesebesucher beeindruckend.

Mit traditionell bayerischer Gastlichkeit freuen wir uns, Sie am Freigelände-Stand 1003/3 begrüßen zu dürfen. Gastkarten versenden wir gerne auf Wunsch ab Januar 2007.

Tipps und Links:

www.arbeitssicherheit.de

Hier finden Sie auch alle Berufsgenossenschaftlichen Informationen (BGI) zum Thema „Arbeitsbühnen“ oder anderen einschlägigen Vorschriften.

Zum Thema „Bodenbelastung“ siehe auch die Ausarbeitung auf www.rothlehner.de im Downloadbereich.

4 DENKA•LIFT Narrows und einige Falcon Spider waren über 6 Monate im Einsatz am „Lehrter Bahnhof“ in Berlin



Bluelift R160CX für laufende Wartungsarbeiten an Bayer-Leuchtreklame auf Hochhaus



Liebe Leserinnen und Leser,

das Jahr 2006 neigt sich dem Ende und Worldlift will die Gelegenheit nutzen und sich bei Ihnen für die erteilten Aufträge und Ihre laufenden Anregungen bedanken. Wir wünschen Ihnen und Ihren Familien eine Frohe Weihnacht und ein erfolgreiches Jahr 2007.

Worldlift startet 2007 mit einem gefüllten Auftragsbuch und das Wachstum der Europäischen Industrie ist nachhaltig.

Wir freuen uns auf die **bauma** in München wo wir traditionell gemeinsam mit unserem deutschen Partner Rothlehner auftreten werden.

Im 3. und 4. Quartal haben die Zulieferprobleme für dringend benötigte Teile weiterhin unsere Lieferzeiten beeinflusst, aber die Situation scheint sich stetig zu verbessern. Der Oktober war ein Rekordmonat in dem wir um 50% höhere Umsätze verzeichnen konnten als im diesjährigen Monatsdurchschnitt. Wir werden weiterhin mit Nachdruck nach alternativen Beschaffungsquellen für Fertigungskomponenten suchen um unsere Lieferkapazitäten für die Zukunft auszubauen. Außerdem planen wir eine neue Version eines 12m Liftes mit 200 kg Korblast.

Die Markterweiterung in die baltischen Regionen und Russland hat begonnen und derzeit wird an Freigabe unserer Produkte für den russischen Markt gearbeitet.

Das Interesse in die FALCON SPIDER ist nach wie vor bedeutend. Die Verkäufe nach Nord-Amerika, China und natürlich auch an die europäischen Kunden sind weiter gestiegen - wir haben im zweiten Halbjahr 2006 doppelt so viele Geräte verkauft wie im ersten Halbjahr. Für 2007 erwarten wir gute Verkaufszahlen für diese Produkte auf allen Märkten.

Mit freundlichen Grüßen

Ernest Fuller
Geschäftsführer



Neues auf www.rothlehner.de! Sie wollen ein Gebrauchtgerät verkaufen?

Wir haben für dieses Anliegen eine sehr einfache Funktion im Internet veröffentlicht, die es Ihnen ermöglicht, Ihre Daten an uns zu übermitteln.

www.rothlehner.de/ankauf

Ihre Vorteile:

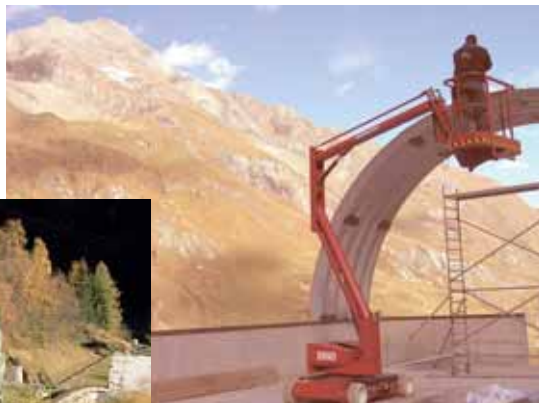
- faire Gerätebewertung und Angebote
- schnelle Bearbeitung und Abwicklung
- sofortige Bezahlung
- Abholung vor Ort
- keine Garantieverpflichtungen gegenüber Dritten
- Einsparung aufwendiger Verkaufsbemühungen

PB Dino im Hochgebirge

Zu einem ganz besonderen alpinen Einsatz kam kürzlich ein PB Dino 1120.

Auf 2.000 m Seehöhe wurden knapp unter dem Kitzsteinhorn Stahlbauarbeiten durchgeführt.

Über verschiedene Stollen und einen Lasten-Schrägaufzug wurde das Gerät unter Mithilfe unseres Vertriebskollegen Bernhard Spörk auf den Berg verbracht.



PB Dino 1120 auf dem Kitzsteinhorn bei Kaprun

Transport-Zugseilbahn



Ansprechpartner Ausland:

Österreich, Slowenien, Kroatien
Bernhard Spörk

Feldweg 3
A-8055 Graz-Neuseiersberg
Tel. 0043/664/3364030
Fax 0043/316/291045
sb@rothlehner.at
www.rothlehner.at

Tschechien, Slowakei
Zbynek Tomásek

Mezi uvozy 2512/2a
CZ-19300 Praha 9
Tel. 00420/2/81090590
Fax 00420/2/81090596
info@rothlehner.cz
www.rothlehner.cz

Polen
Marek Rzasa

ul. Tyniecka 173 a
PL-30-376 Krakow
Tel. 0048/12/2675811
Fax 0048/12/2675811
info@rothlehner.pl
www.rothlehner.pl

Rothlehner Arbeitsbühnen

Produktprogramm

- auf Anhänger
- auf LKW
- Scheren - und Selbstfahrtechnik
- schmale Spezialgeräte
- Raupengeräte
- **Gebrauchtgeräte**

Leistungen

- Beratung
- Kundendienst vor Ort
- Ersatzteilservice
- Ölfiltration, Bio-Öl
- Unfallinstandsetzungen
- Projektierungsleistung
- Finanzierung
- Versicherung
- **IPAF**-Schulungszentrum

Niederlassungen:

- 15 x in BRD
- Österreich, Slowenien, Kroatien
- Tschechien, Slowakei
- Polen

Alles aus einer Hand

Impressum:

Herausgeber und Hauptsitz:
Rothlehner Arbeitsbühnen GmbH

Mühlenweg 1
D-84323 Massing-Oberdietfurt
Tel. 0 87 24 / 96 01-0
Fax: 0 87 24 / 96 01 -12
info@rothlehner.de
www.rothlehner.de

Layout:

IDEE & SERVICE Werbung GmbH
LOGO! Design & mehr ...

Redaktion:

Olga Zettl, Manuel Miller

DATENBLATT

Modell: GSR E 200 T

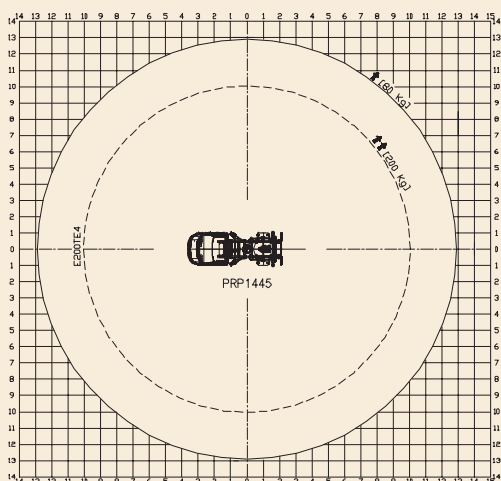
Teleskop-Arbeitsbühne
auf LKW-Fahrgestell 3,5 to.



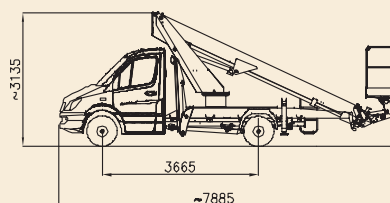
GSR E 200 T

Die Reihe der robusten und zuverlässigen Teleskop-Arbeitsbühnen ist mit Arbeitshöhen von 14 bis 20 m erhältlich.

Innenliegende Energieführung sowie die vollhydraulische Proportionalsteuerung bieten dem Anwender ein robustes, wartungsfreundliches Gerät. Als Ergänzung zum umfangreichen Standard steht für diese Modellreihe auch ein breites Sortiment an Sonderausstattungen zur Verfügung.



- | | |
|----------------------|------------------------|
| Arbeitshöhe: | 20,20 m |
| Korblast: | 200 kg / 2 Personen |
| Drehbereich: | 450° |
| Reichweite seitlich: | 12,90 m / 80 kg |
| Gesamtgewicht: | 3.500 kg |
| Durchfahrtbreite: | ca. 2,27 m |
| Durchfahrthöhe: | ca. 3,14 m |
| Gesamtlänge: | ca. 7,89 m |



EINFACH - ZUVERLÄSSIG - GSR

... seit 30 Jahren
Rothlehner
Arbeitsbühnen



IHR persönliches FAX-ANTWORT-Formular

Wir wünschen ...

Unsere E-Mail-Adresse:

Unsere Internet-Adresse:

Ansprechpartner:

Bitte Firmenstempel anbringen und Ansprechpartner eintragen.

... Informationen / Angebot über:

- die Klassiker
und NEUHEITEN
- DENKA•LIFT DK 18
 - GSR Gelenk-Teleskop-LKW E 290PX
 - Raupen-Arbeitsbühne R 160 C

- Die schmalen Scheren-Bühnen von PB-Lifttechnik
- Reihe TOP 12 Breite 1,2 m bei 12, 15 u. 17 m
- Reihe TOP 16 Breite 1,6 m bei 13, 15 u. 17 m

- FALCON-SPIDER auf Rad 26 m bis 47 m
- FALCON-SPIDER auf Kette 29 m bis 42 m
- FALCON-SPIDER Sonderprojekt-Anfragen
- FALCON-SPIDER Einsatzvideos auf CD-Rom

- GSR LKW-Arbeitsbühnen**
- Teleskop auf 3,5 to. (13 m bis 20 m)
 - Teleskop auf 7,5 to. (22 m bis 28 m)
 - Gelenk(-Teleskop) auf 3,5 to. (17 m bis 21 m)
 - Gelenk(-Teleskop) auf 7,5 to. (24 m bis 29 m)
 - LKW-Sonderaufbauten

- Anhängerarbeitsbühnen
- 12 - 15 m
- 16 - 21 m
- 25 - 30 m
- Schmale Spezialgeräte
- 12 m
- 19 - 22 m
- 25 - 28 m
- Scherenarbeitsbühnen
- Diesel
- Batterie
- Allrad
- Selbstfahrer
- Diesel
- Batterie
- Allrad
- 10 - 13 m
- 13 - 20 m
- 29 - 42 m
- LKW-Arbeitsbühnen (DENKA•LIFT)
- 19 m
- 21 m
- Gebrauchtgeräte
- Bauart: _____ Arbeitshöhe: _____ m

Top-Rahmenverträge zu Maschinenbruch- und Kraftfahrzeugversicherung Betriebshaftpflicht

Finanzierung Mietkauf Leasing Vermieter-Software AFD Datenerfassungsgeräte

Anmeldung zum Newsletter: meine E-Mail Adresse: _____

Ich wünsche Informationen zum  -Schulungsangebot

Ich habe Gebrauchtgerät(e) abzugeben und bitte um Kontaktaufnahme

Ich bitte um Kontaktaufnahme wegen Gastkarten für die bauma 2007

Wir wünschen weiterhin regelmäßige Zusendung ihrer Informationen ja nein

Ort/Datum

Unterschrift

Fax zurück an

00 49 (0) 87 24 / 96 01-12

... seit 30 Jahren
Rotheimer
Arbeitsbühnen